



# Asukaskyselyn raportti

12.9.2019

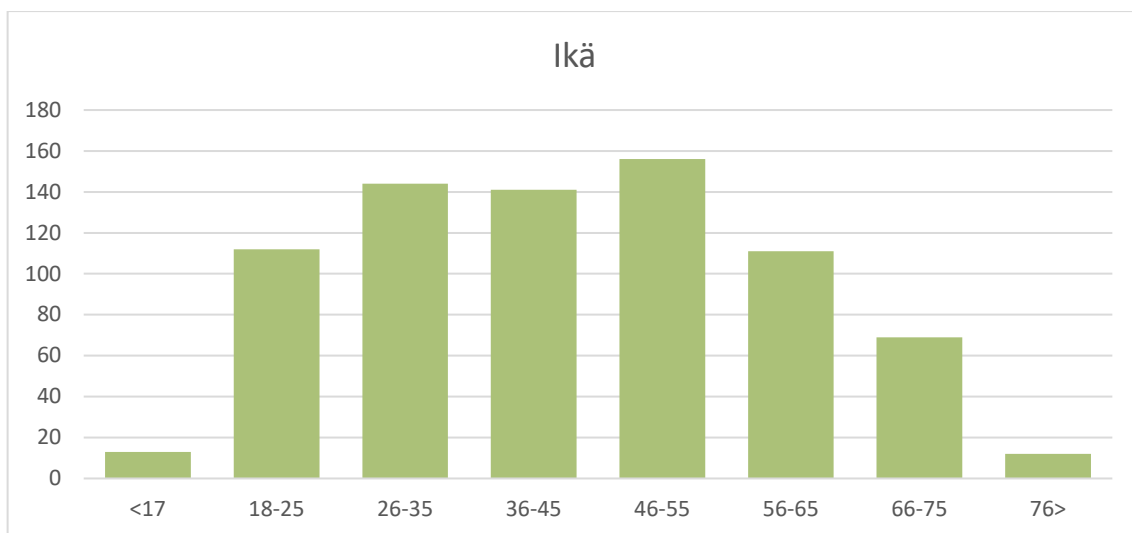
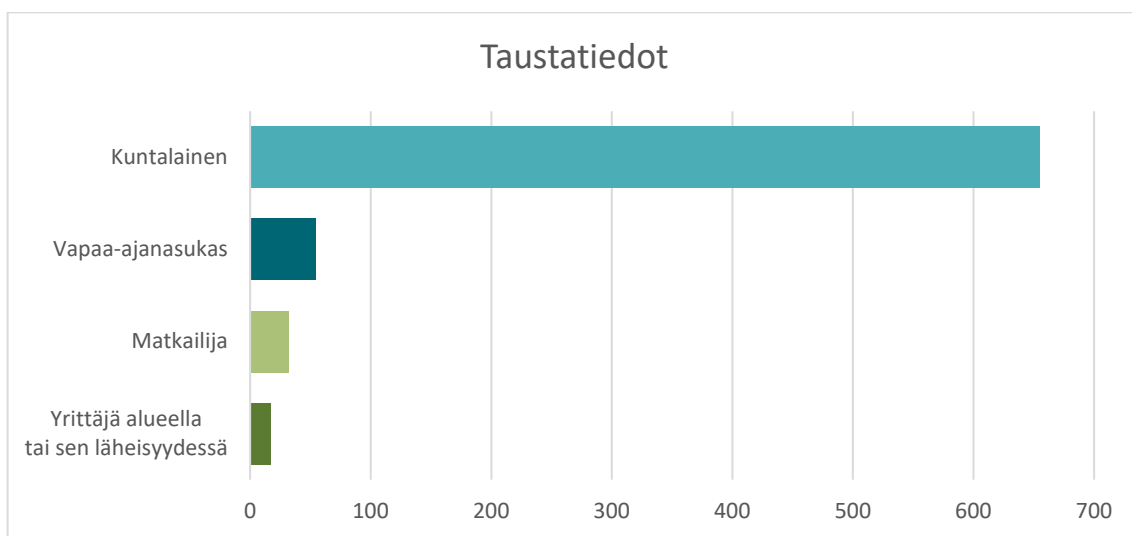
Kunta	<b>Raasepori</b>
Kaavan nimi	<b>Stallörenin puisto</b>
	Asemakaavan muutos
Kaavan laatija	Kaavoitusyksikkö
Kaava numero	7779
Vireilletulo	Kuulutus 5.7.2019
Käsittely	Kaavoituslautakunta 22.8.2018 § 111 <u>Osallistumis- ja arviointisuunnitelma</u> Kaavoituslautakunta 19.6.2019 § 86



## Kyselyn tulokset

### Taustatiedot

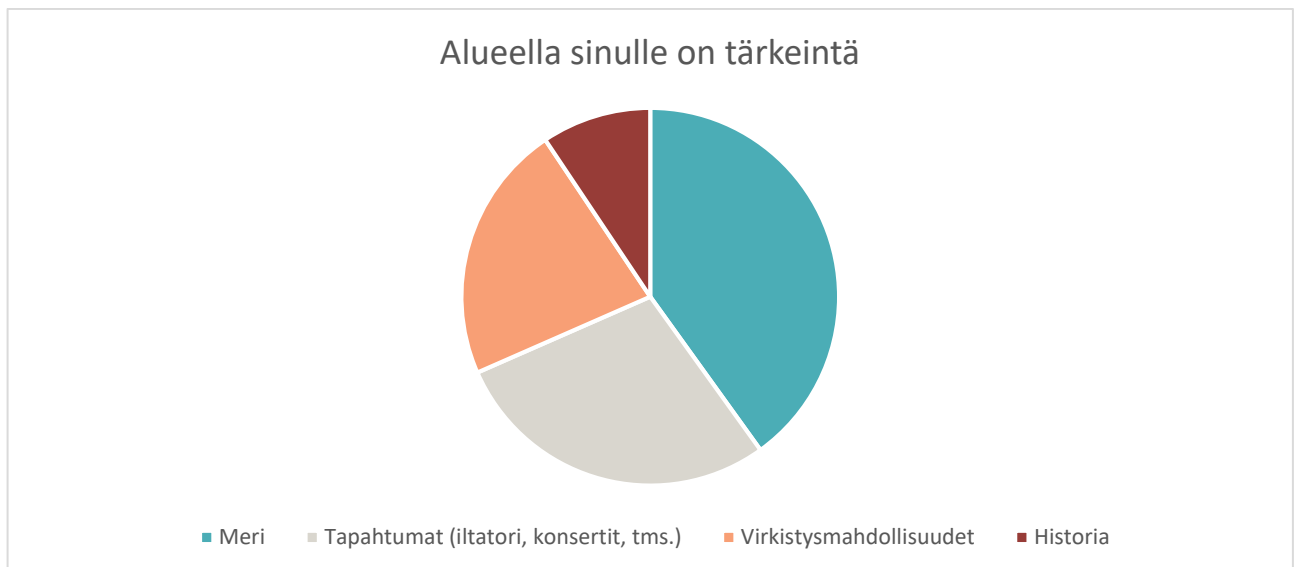
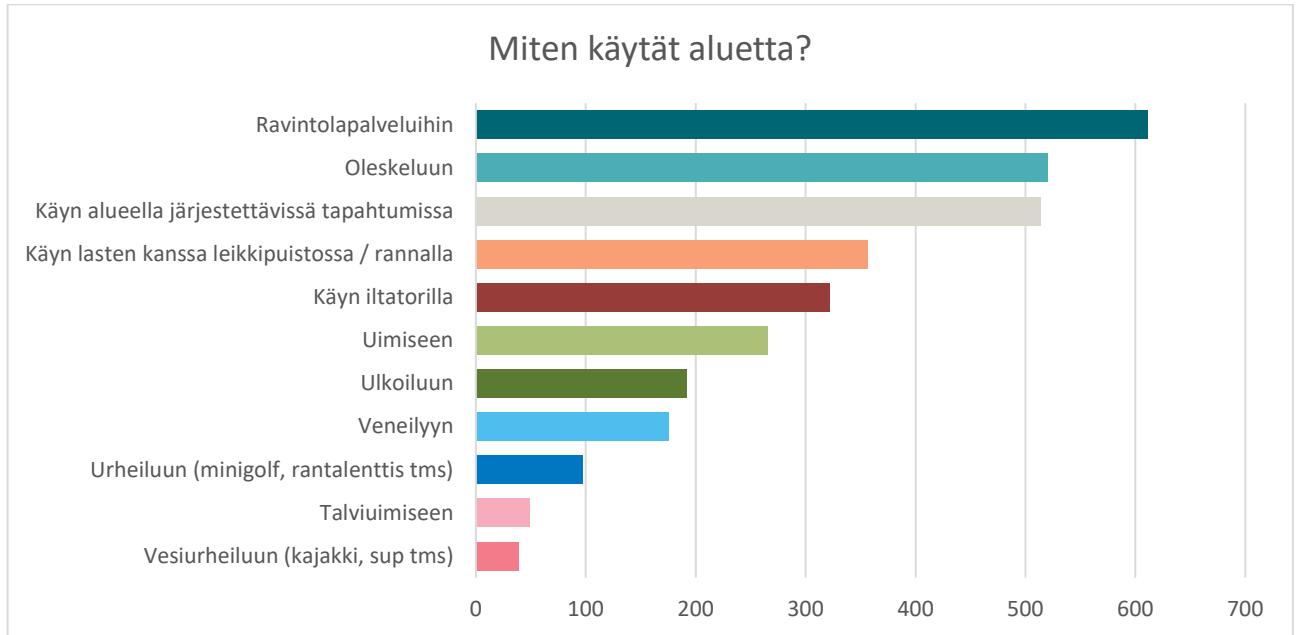
Kyselyyn saatiin 758 vastausta, joista 26-55 vuotiaiden osuus oli suurin. Kysely ei tavoittanut juurikaan alle 17 vuotiaita eikä yli 76 vuotiaita. Kuntalaiset vastasivat kyselyyn ahkerimmin, 655 vastausta. Kysely ei myöskään tavoittanut turisteja, joilta vastauksia saatiin yhteensä 32 kpl.



## Alueen nykyinen käyttö

Vastaajat käyttävät nykyisin eniten ravintolapalveluihin, oleskeluun ja tapahtumissa käyntiin. Alue on lapsiperheiden suosiossa. Meri ja tapahtumat ovat vastaajille alueen tärkeimmät elementit.

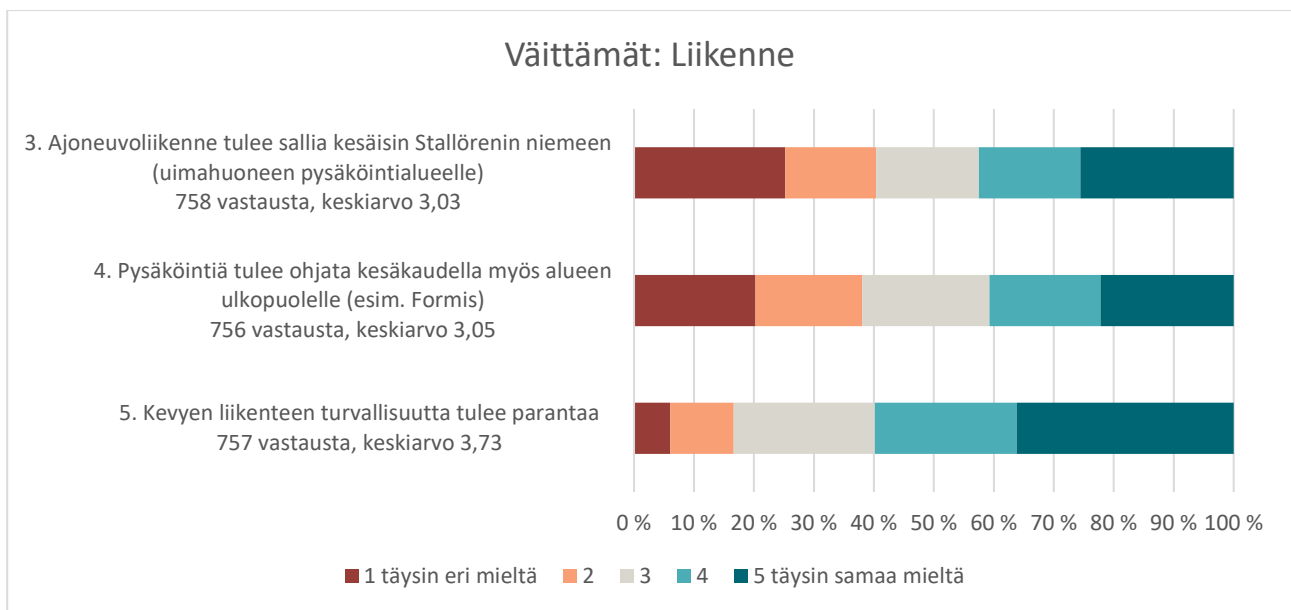
Vastaajat eivät käytä aluetta kovinkaan aktiivisesti ulkoiluun tai urheiluun.



## Liikenne

Keveyen liikenteen turvallisuus koettiin selvästi puutteelliseksi. Sen sijaan pysäköinnin osalta vastausten keskiarvo sijoittuu hyvin lähelle neutraalia. Avoimissa kommentteissa annettiin muutamia mielipiteitä moottoriliikenteen kieltämisestä niemellä kokonaan ja osassa vastauksita pidettiin kuitenkin tärkeänä, että autolla pääsee lähelle palveluita ja venelaitureita. Parempaa kyltitystä autopaikoituksen osalta sekä tarvetta pysäköinninvalvontaan (kesäaikaan) esitettiin. Nykyinen pysäköinti ja liikennejärjestelyt alueella saivat enimmäkseen negatiivisia kommentteja avoimissa vastauksissa.

Kaupungin kiertävä kävelyreitti rantaa myöden Hotelli Seafrontille saakka nousi esille muutamissa kommentteissa sekä nykyisen rantareitin parantaminen siten, että sitä olisi mahdollista käyttää myös pyörällä ja rullaluistimilla.



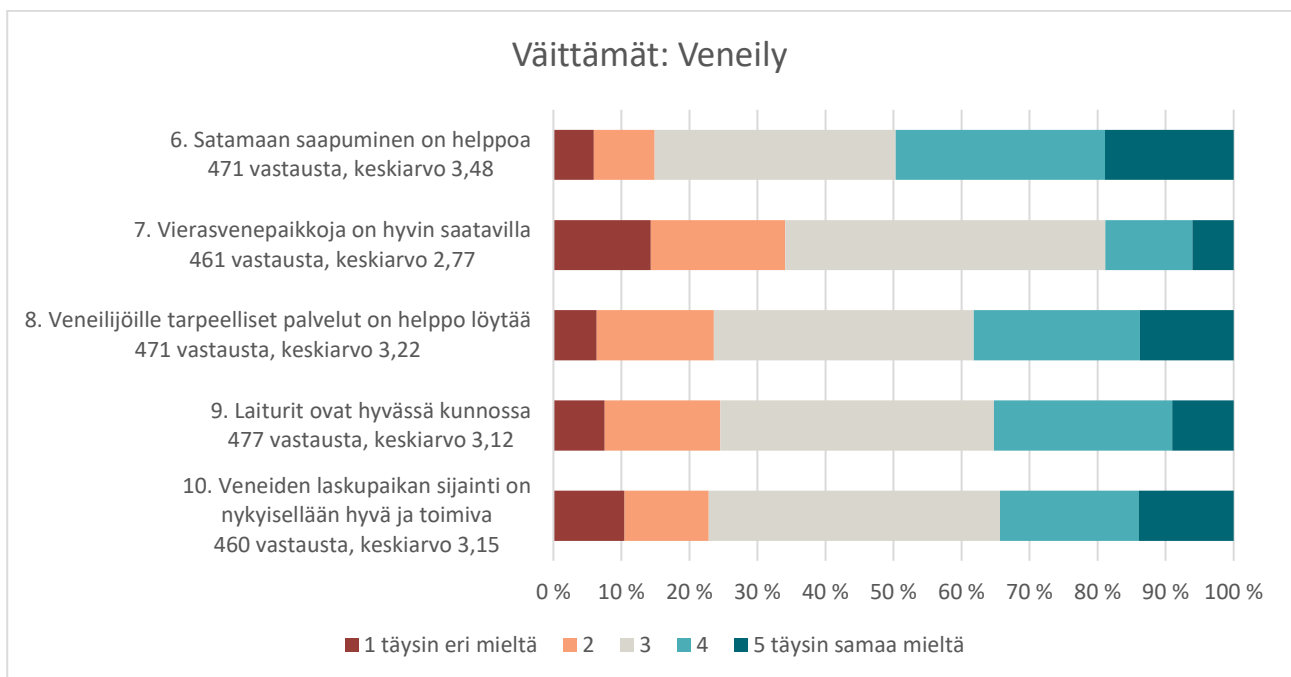
## Veneily

Satamaan saapuminen ja palveluiden löytäminen koettiin enimmäkseen helpoksi. Vierasvenepaikkoja taas ei koettu olevan hyvin saatavilla, joka saattaa johtua sataman laiturirakenteista ja opastekylttien sijainneista. Avoimissa vastauksissa toivottiin lisää paikkoja isommille aluksille. Myös pienemmille veneille toivottiin lisää lyhytaikaisia paikkoja.

Suihku- ja wc -tilojen kunnosta annettiin muutama kommentti, joissa toivottiin niiden kunnostamista.

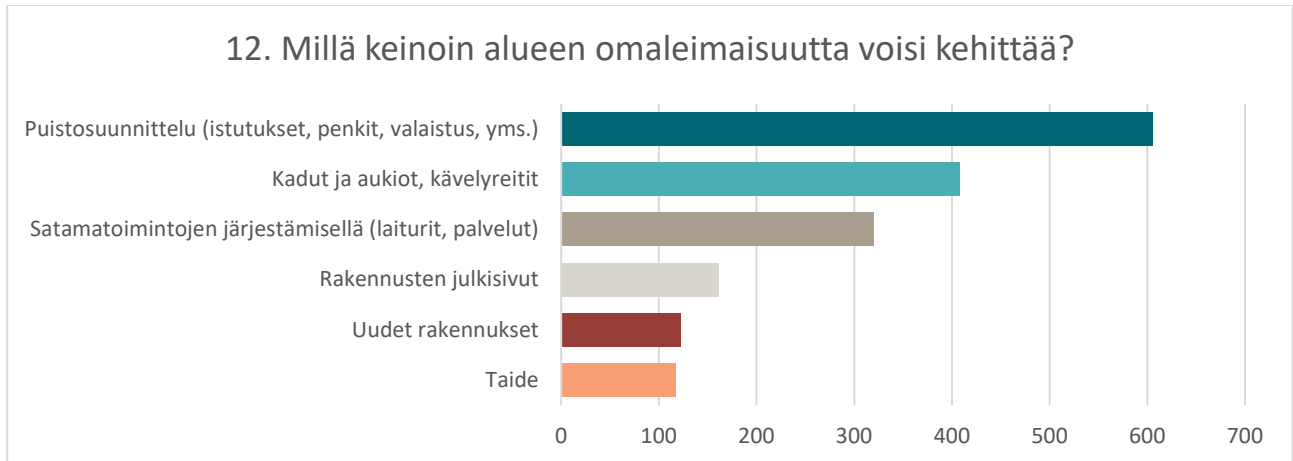
Venerampin (laskupaikan) sijaintia ei pidetty erityisen hyvänä ja se koettiin myös liian jyrkäksi muutamissa vastauksissa.

Nykyisen veneaseman sijaintia ehdotettiin muutamissa kommentteissa siirrettäväksi ulommas, jolloin isommillakin aluksilla pääsisi tankkaamaan.



## Alueen kehittäminen

Alueen kehittämiseen suhtauduttiin yleisesti positiivisesti. Kysymyksessä 19. *Mitä uhkakuvia näet alueen kehittämisessä?* 132 vastaajaa antoi vapaissa kommenteissa vastauksen ei uhkia. Tämä huomioitiin tuloksissa suoraan lisäämällä tulostaulukkoon vaihtoehto *Ei uhkakuvia*.



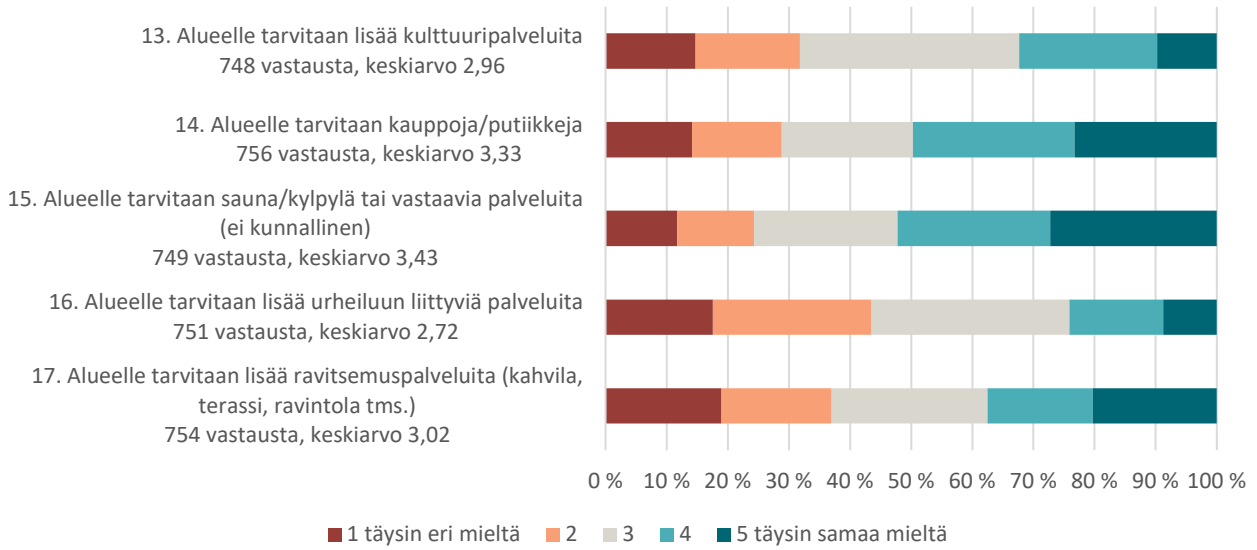
Aluetta tulisi vastaajien mielestä kehittää maltillisesti, lähinnä puisto- ja katusuunnittelun sekä satamatoimintojen järjestämisen kautta eikä niinkään rakentamalle alueelle uutta. Vastausvaihtoehdoista eniten kannatusta saivat sauna-/kylpylän (ei kunnallinen) sekä kauppojen/putiikkien sijoittaminen alueelle. Vähiten alueella tarvitaan urheilu- ja kulttuuripalveluita.

Vapaissa kommenteissa skeittipuisto ja lähiliikuntapaikka toistuivat muutamaaan otteeseen. Ravintolapalveluita alueelle ei juuri kaivata lisää. Kahvilaa kuitenkin toivottiin useassa vapaassa kommentissa, sillä nykyiset ravintolat ovat lähinnä anniskeluravintoloita.

Alueelle ehdotettiin myös esim. ruokakauppaa tai Bromarvin sataman tyyppisiä myyntikojuja.

Avoimissa kommenteissa suurimmaksi uhkakuvaksi koettiin alueen kehittämättä jättäminen. Vastaajat toivoivat lisää tapahtumia ja "elämää" Tammisaareen. Uhkakuviksi nähtiin puistoalueen pieneminen ja puiden kaataminen. Vapaissa kommenteissa alueen ja sen lähiympäristön uusimmat rakennukset saivat osakseen jonkin verran kritiikkiä ja myös huonosti toteutettua lisärakentamista pidettiin uhkakuvana.

### Väittämät: Alueen kehittäminen

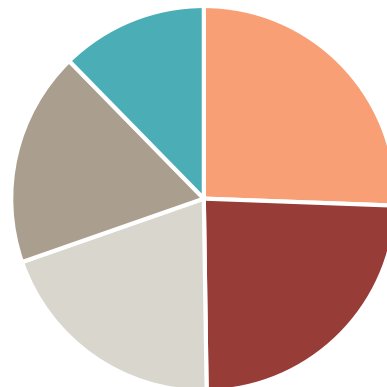


### 18. Mitä mahdollisuuksia näet alueen kehittämisessä?



- Matkailun edistäminen
- Kaupungin vetovoiman kasvu
- Kaupungin imagon vahvistuminen
- Virkistysalueiden laadun parantuminen
- Uudet palvelut

### 19. Mitä uhkia näet alueen kehittämisessä?



- Maiseman muuttuminen, omaleimaisuuden menettäminen
- Puisto ja ranta-alueiden laadun heikentyminen
- Liikenneturvallisuuden heikkeneminen
- Melu / muut häiriöt
- Ei uhkakuvia



## Yhteenveto

Alueen kehittäminen koetaan enimmäkseen positiivisena asiana ja lähes välttämättömänä Tammisaaren vetovoiman ja viihtyvyyden säilymiseksi. Kehittämisen toivottiin kuitenkin olevan maltillista ja tapahtuvan lähinnä puisto- ja katusuunnittelun sekä satamatoimintojen uudelleen järjestämisen kautta. Mahdollinen lisärakentaminen ei saisi vähentää puistoalueita ja sen tulisi soveltua kaupunkikuvaan.

Keveyen liikenteen turvallisuus koettiin puutteelliseksi. Alueen nykyiset liikenne- ja pysäköintijärjestelyt saivat osakseen kritiikkiä.

Veneilyn osalta palaute oli kohtalaisen neutraalia. Satamaan saapuminen ja palveluiden löytäminen koettiin enimmäkseen helpoksi. Vierasvenepaikkoja taas ei koettu olevan hyvin saatavilla, mikä osaltaan saattaa johtua sataman laiturirakenteista ja opastekylltien sijainneista. Nykyisen veneenlaskupaikan sijaintia ei pidetä erityisen toimivana.



Pohjoissatama

## Stallörsparkenin asemakaava, kysely

Stallörsparken -puisto ja Pohjoissataman alue ovat Tammisaaren keskeisimpiä paikkoja. Kaupungin tavoitteena on lisätä alueen viihtyisyyttä ja vetovoimaa. Tämän kyselyn avulla selvitetään kuntalaisten ja matkailijoiden näkemyksiä alueesta.

Kysely toimii Stallörsparkenin ja Pohjoissataman asemakaavan muutoksen tausta-aineistona. Alueella on vireillä asemakaava, jonka nettisivuilta löytyy lisätietoa. Kyselyä hyödynnetään myös (vierasvene)satamatoimintojen ja matkailun kehittämisessä.

Kyselyyn vastaamiseen menee n. 5 minuuttia. Kysely on avoinna 10.7.-23.8.2019.

### 1. Miten käytät aluetta?

*Valitse kaikki sopivat vastaukset.*

- Uimiseen
- Talviuimiseen
- Oleskeluun
- Ravintolapalveluihin
- Käyn lasten kanssa leikkipuistossa / rannalla
- Ulkoiluun
- Urheiluun (minigolf, rantalenttis tms.)
- Vesiurheiluun (kajakki, sup tms.)
- Veneilyyn
- Käyn iltatorilla
- Käyn alueella järjestettävissä tapahtumissa

### 2. Alueella sinulle on tärkeintä

*Valitse kaikki sopivat vastaukset.*

- Historia
- Meri
- Virkistysmahdollisuudet
- Tapahtumat (iltatori, konsertit tms.)

### 3. Ajoneuvoliikenne tulee sallia kesäisin Stallörenin niemeen (Uimahuoneen pysäköintialueelle).

*1 täysin eri mieltä — 5 täysin samaa mieltä*

- 1   2   3   4   5

### 4. Pysäköintiä tulee ohjata kesäkaudella myös alueen ulkopuolelle (esim. Formis, Snäcksund).

*1 täysin eri mieltä — 5 täysin samaa mieltä*

- 1   2   3   4   5

Liite: Kyselylomake

**5. Kevyen liikenteen turvallisuutta tulee parantaa.**

*1 täysin eri mieltä — 5 täysin samaa mieltä*

1 2 3 4 5

**Veneily (Vastaa osioon, jos käytät satamapalveluita.)**

**6. Satamaan saapuminen on helppoa.**

*1 täysin eri mieltä — 5 täysin samaa mieltä*

1 2 3 4 5

**7. Vierasvenepaikkoja on hyvin saatavilla.**

*1 täysin eri mieltä — 5 täysin samaa mieltä*

1 2 3 4 5

**8. Veneilijöille tarpeelliset palvelut on helppo löytää.**

*1 täysin eri mieltä — 5 täysin samaa mieltä*

1 2 3 4 5

**9. Laiturit ovat hyvässä kunnossa.**

*1 täysin eri mieltä — 5 täysin samaa mieltä*

1 2 3 4 5

**10. Veneiden laskupaikan sijainti on nykyisellään hyvä ja toimiva.**

*1 täysin eri mieltä — 5 täysin samaa mieltä*

1 2 3 4 5

**11. Muu:**

## Alueen kehittäminen

### 12. Millä keinoin alueen omaleimaisuutta voisi kehittää?

*Valitse kaikki sopivat vastaukset.*

- Puistosuunnittelu (istutukset, penkit, valaistus yms.)
- Kadut ja aukiot, kävelyreitit
- Taide
- Uudet rakennukset
- Rakennusten julkisivut
- Satamatoimintojen järjestämisellä (laiturit, palvelut)

### 13. Alueelle tarvitaan kauppoja/putiikkeja.

*1 täysin eri mieltä — 5 täysin samaa mieltä*

- 1   2   3   4   5

### 14. Alueelle tarvitaan sauna/kylpylä tai vastaavia palveluita (ei kunnallinen).

*1 täysin eri mieltä — 5 täysin samaa mieltä*

- 1   2   3   4   5

### 15. Alueelle tarvitaan lisää kulttuuripalveluita.

*1 täysin eri mieltä — 5 täysin samaa mieltä*

- 1   2   3   4   5

### 16. Alueelle tarvitaan lisää urheiluun liittyviä palveluita.

*1 täysin eri mieltä — 5 täysin samaa mieltä*

- 1   2   3   4   5

### 17. Alueelle tarvitaan lisää ravitsemispalveluita (kahvila, terassi, ravintola tms.).

*1 täysin eri mieltä — 5 täysin samaa mieltä*

- 1   2   3   4   5

**18. Mitä mahdollisuuksia näet alueen kehittämisessä?**

*Valitse kaikki sopivat vastaukset.*

- Kaupungin vetovoiman kasvu
- Kaupungin imagon vahvistuminen
- Matkailun edistäminen
- Uudet palvelut
- Virkistysalueiden laadun parantuminen

**19. Mitä uhkia näet alueen kehittämisessä?**

*Valitse kaikki sopivat vastaukset.*

- Maiseman muuttuminen, omaleimaisuuden menettäminen
- Puisto ja ranta-alueiden laadun heikentyminen
- Liikenneturvallisuuden heikkeneminen
- Melu/muut häiriöt

**20. Taustatiedot**

- Kuntalainen
- Yrittäjä alueella tai sen läheisyydessä
- Vapaa-ajan asukas
- Matkailija, saavuin veneellä
- Matkailija, saavuin autolla
- Matkailija, saavuin julkisilla kulkuneuvoilla

**21. Ikä**

- <17
- 18-25
- 26-35
- 36-45
- 46-55
- 56-65
- 66-75
- 76>

**22. Käynnin tyyppi, matkailija**

- Lapsiperhe
- Pariskunta
- Kaverit
- Soolomatka
- Liikematka