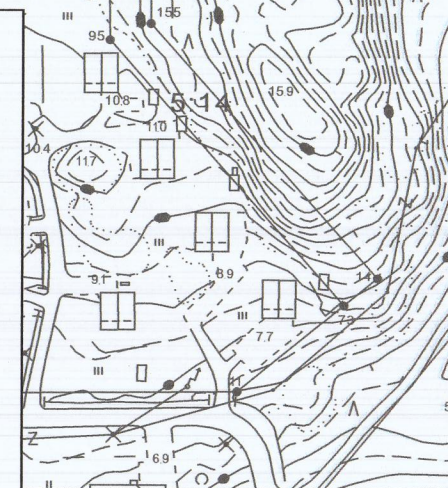
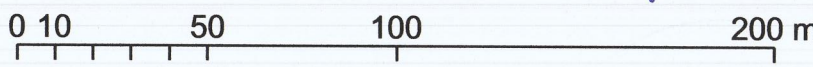


Predium
Pohjakartta 1:2000

Pohjakartta Raaseporin kaupungin laatiina.
Laadittu: 05/2017
Koordinaatistojärjestelmä: ETRS-GK24
Korkeusjärjestelmä: N2000
Kartta hyväksytty: 8.1.2018
Raaseporin kaupunki: Pentti Viljanmaa, kaupungingeodeetti

Tilat: 710-584-5-19, 710-584-5-20, 710-584-5-24
Kunta: Raasepori
Kylä: 584
Lääni: Etelä-Suomi



RASEBORGS STAD PREDIUM HAMN Oy Ab

DETALJPLAN

Detaljplanen gäller fastigheterna Jolle 710-584-5-19, Skonare 710-584-5-20 samt del av fastigheten Skogby 710-584-5-24.

Med detaljplanen bildas i stadsdel 30 kvartersområde för verksamhetsbyggnader samt gatuområde.

PLANBETECKNINGAR OCH BESTÄMMELSER

Linje 3 meter utanför planeområdet.

Kvarters-, kvarterdels- och områdesgräns.

Gräns för delområde.

Stadsdelsnummer.

Kvartersnummer.

Namn på gata.

Byggnadsyta.

Byggnadsrätt i kvadratmeter våningsyta.

Våningsantal.

Den romerska siffran anger det största tillåtna våningsantalet på byggnader eller delar av de.

Kvartersområde för verksamhetsbyggnader.

På området får uppföras verksamhetsbyggnader samt industri- och lagerbyggnader eller kombinationer av dessa som inte orsakar miljöstörningar. Högst 30 % av våningsytan får användas för affär för specialvaror som kräver mycket utrymme.

Del av område som bör planteras / bevaras med trädbestånd.

Riktgivande placering för anläggning för samhällsteknisk försörjning.

Gata.

Körförbindelse.

30

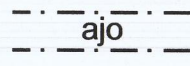
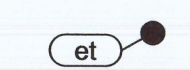
100

JÄRNÖSUNDSV



11200

II



RAASEPORIN KAUPUNKI PREDIUM HAMN Oy Ab

ASEMAKAAVA

Asemakaava koskee kiinteistöjä Jolle 710-584-5-19, Skonare 710-584-5-20 sekä osaa kiinteistöstä Skogby 710-584-5-24.

Asemakaavalla muodostuu kaupunginosassa 30 toimitilarakennusten korttelialuetta sekä katualueita.

KAAVAMERKINNÄT JA -MÄÄRÄYKSET

3 metriä kaava-alueen rajan ulkopuolella oleva viiva.

Korttelin, korttelinosan ja alueen raja.

Osa-alueen raja.

Kaupunginosan numero.

Korttelin numero.

Kadun nimi.

Rakennusala.

Rakennusoikeus kerrosalaneliömetreinä.

Kerrosliuku.

Roomalainen numero osoittaa rakennusten tai niiden osien suurimman sallitun kerrosluvun.

Toimitilarakennusten korttelialue.

Alueelle saa rakentaa toimitilarakennuksia sekä ympäristöhäiriötä aiheuttamattomia teollisuus- ja varastorakennuksia tai niiden yhdistelmiä. Kerrosalasta enintään 30 % saa käyttää paljon tilaa vaativalle erikoistavaran kaupalle.

Istutettava / puustoisena säilytettävä alueen osa.

Yhdyskuntateknistä huoltoja palvelevan laitteen likimääräinen sijainti.

Katu.

Ajoyhteys.

Härmed intygar jag att detaljplanekartan överensstämmer med Raseborgs stadsfullmäktiges beslut 4.6.2018, § 55 i protokollet
Täten todistan että asemakaavakartta on Raaseporin kaupunginvaltuuston pöytäkirjan 4.6.2018, § 55 tekemän päätöksen mukainen

På tjänstens vägnar: stadssekreterare
Viran puolesta: kaupunginsihteeri



Behandling/ Käsittely	Ritn.nr./ Piir.no.	Datum / Päivämäärä
Laga kraft / Lainvoimainen	16-18	27.8.2018
SFGE, förslag / KVALT, ehdotus	16-18	4.6.2018
STDS, förslag / KH, ehdotus	16-18	28.5.2018
PLANLN, förslag / KAAVLTK, ehdotus	16-18	23.5.2018
Offentligt framlagd, förslag / Julkisesti nähtävillä, ehdotus	33-17	10.1.-10.2.2018
PLANLN, förslag / KAAVLTK, ehdotus	33-17	22.11.2017

	Predium Hamn Oy Ab, detaljplan		PLANKARTA	
	Predium Hamn Oy Ab, asemakaava		1:2000 KAAVAKARTTA 1:2000	
Konsult/Konsultti	Arkitekturum Oy Fredrik Lindberg		Daterad/Päiväty	
		stadsplaneringsarkitekt kaupunkisuunnitteluarkkitehti Diarienummer/Diarionumero		23.5.2018
Beredare/Valmistelija	Arkiveringsnr./Arkistointino.	Diarienummer/Diarionumero	Planebeteckning/Kaavatunnus	Ritningsnr./Piirustusno.
Ritad av/Piirtänyt FL	1139-74	1136/2017	7761	16-18