



RASEBORG  
RAASEPORI

## Asemakaavan kumoamisen selostus

koskee 20.5.2015 päivättyä kaavakarttaa nro 25-15



Kunta	<b>Raasepori</b>
Kaavan nimi	<b>Vt 25 liikennealue välillä Ekeröntie - Mekaanikontie ASEMAKAAVAN KUMOAMINEN</b>
Asemakaavan kumoaminen koskee	13. kaupunginosa, asemakaava ja asemakaavan muutos osalle kyliä Västanby ja Horskäck (949-57). Asemakaava sisältää katu- ja liikennealueita.
Laatija	Kaupunkisuunnitteluosasto
Kaava numero	7732
Vireilletulo	Kuulutus x.x.2015
Käsittely	<u>Vireilletulo</u> Kaavoituslautakunta 27.5.2015 § xx, Kaupunginhallitus x.x.2015 § xx, Kaupunginvaltuusto x.x.2015 § xx <u>Kaavan kumoaminen, ehdotus</u> Kaavoituslautakunta x.x.20xx § xxx Kaupunginhallitus x.x.20xx § xxx <u>Hyväksyminen</u> Kaavoituslautakunta x.x.20xx § xxx Kaupunginhallitus x.x.20xx § xxx

## 1. PERUSTIEDOT

### Kaava-alueen sijainti

Kumottava kaava-alue sijaitsee Horsbäckissa Tammisaaren itäpuolella. Alueeseen kuuluu yleisen tien aluetta (Hangontie, vt 25) Ekeröntien risteyksestä Mekaanikontielle sekä Horsbäckintien kaualuetta Hangontien risteyksestä Västanbyntielle.



Kuva 1. Suunnittelualan sijainti.

### Kaavan nimi ja tarkoitus

Kaavan kumoamisesta käytetään nimeä VT 25 liikennealue välillä Ekeröntie - Mekaanikontie. Voimassa oleva asemakaava on ristiriidassa vuonna 2014 laaditun tiesuunnitelman kanssa. Tiesuunnitelman hyväksyminen edellyttää asemakaavan muuttamista tai kumoamista.

Kyseinen alue on viimeinen voimassa oleva osa vuonna 1991 hyväksytystä ja Lääninhallituksen vahvistamasta 13. kaupunginosan asemakaavasta ja asemakaavan muutoksesta osalle kyllä Västanby ja Horsbäck (949-57). Asemakaava on muilta osin muutettu vaiheittain.

## Luettelo selostuksen liiteasiakirjoista

1. Seurantalomake (laaditaan ennen kaavan hyväksymiskäsittelyä).
2. Ote tiesuunnitelmasta Valtatien 25 ohituskaistapari välillä Tammissaari-Karjaa, Raasepori, 2014, ELY-keskus.
3. Pienennös asemakaavan kumoamisen kaavakartasta sekä kaavamääräykset.

## 2. TIIVISTELMÄ

Asemakaavan kumoaminen liittyy valtatie 25 tiesuunnitelmaan välillä Tammissaari-Karjaa (2014). Hanke on käynnistetty kaupungin ja ELY-keskuksen aloitteesta.

Hanke käsitellään vaikutuksiltaan vähäisenä asemakaavan muutoksena (MRS 27 §, MRL 52§). Taavoitteena on, että kaupunginhallitus hyväksyy kaavan kumoamisen elokuussa 2015.

Asemakaavan kumoamisessa kumotaan Horsbäckintien katualuetta, Hangontien yleisen tien aluetta (LT) sekä Ekeröntien nykyisen liittymän kohdalle voimassa olevassa asemakaavassa osoitettu liittymänuoli. Vuonna 2014 laaditussa tiesuunnitelmassa Ekeröntien liittymää on siirretty noin 170 m itään, joten liittymänuoli on ristiriidassa tiesuunnitelman kanssa.

Asemakaavan kumoamisella ei ole vaikutuksia liikenteen järjestämiseen. Ekeröntien liittymää voidaan edelleen käyttää, kunnes tiesuunnitelman mukainen uusi katuyhteys on toteutettu.

## 3. LÄHTÖKOHDAT

### Yleiskuvaus

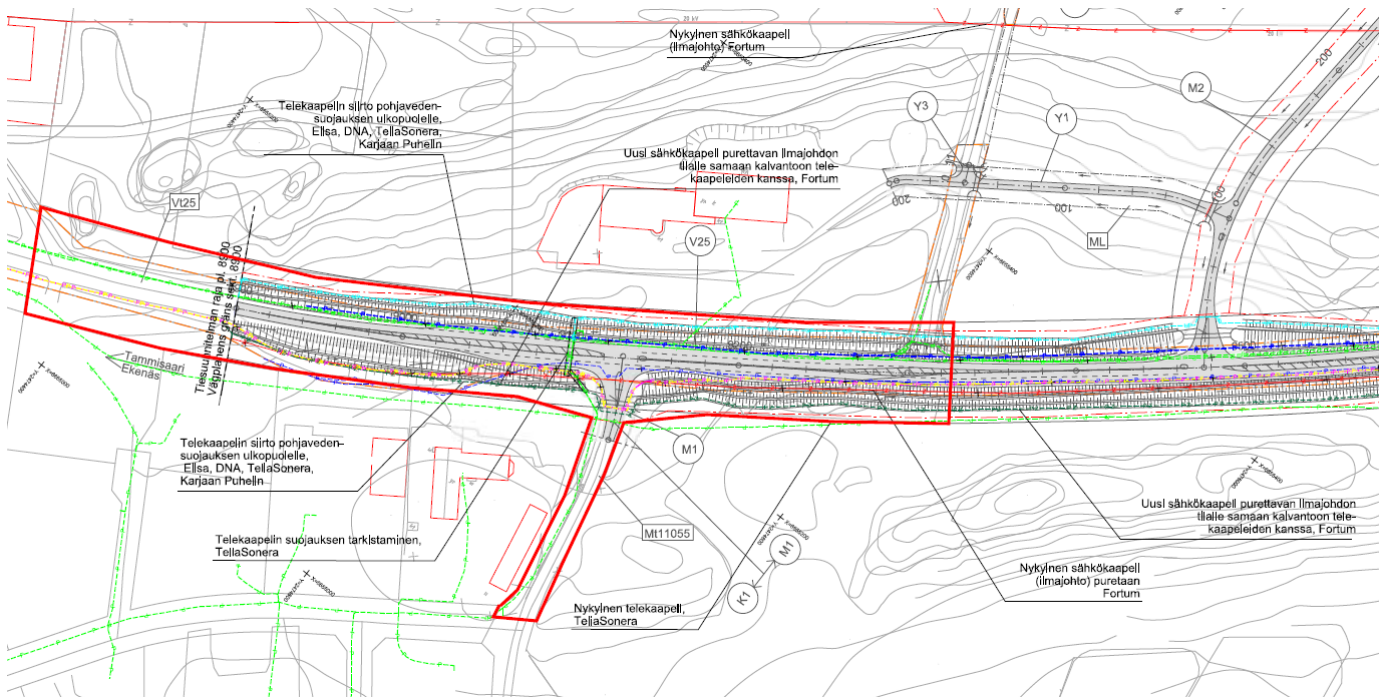
Alueeseen kuuluu Hangontien ajoväylät ja levähdyspaikka tien eteläpuolella, Horsbäckintien katualuetta sekä Hangontien (yleinen tie) puustoisia reuna-alueita.

### Tekninen huolto

Alueella sijaitsee huomattava määrä tele- ja sähkökaapeleita. Tiesuunnitelman yhteydessä nykyinen sähköilmajohto sijoitetaan samaan kaivantoon telekaapeleiden kanssa.

Horsbäckintien ali Västanbyvägenin kohdalla kulkee viemärijohto. Alueella ei sijaitse muita vesihuoltolinjoja.





Kuva 2. Ote tiesuunnitelmasta, piirustus 6.2 T-1, Johtojen siirto

### Maanomistus

Alue on Suomen valtion ja Raaseporin kaupungin omistuksessa.

### Suunnittelutilanne

#### Maakuntakaava

Koko Uudenmaan kattava maakuntakaava on vahvistettu ympäristöministeriössä 8.11.2006. Uudenmaan 2. vaihemaakuntakaava on vahvistettu ympäristöministeriössä 30.10.2014. Voimassa olevat 1. ja 3. vaihemaakuntakaavat (vahvistettu 2010 ja 2012) eivät sisällä varauksia suunnittelualueelle.

Kumottava kaava-alue on maakuntakaavassa valtatie 25:n tiealuetta ja Horsbäckin katualueen osalta taajamatoimintojen aluetta. Kaava-alue sijaitsee lisäksi maakuntakaavassa osoitetulla pohjavesialueella (pv).

2. vaihemaakuntakaavassa on Horsbäckiin osoitettu merkitykseltään seudullisen vähittäiskaupan suuryksikkö, joka sallii enintään 50.000 k-m<sup>2</sup> suuruisen vähittäiskaupan keskittymän.

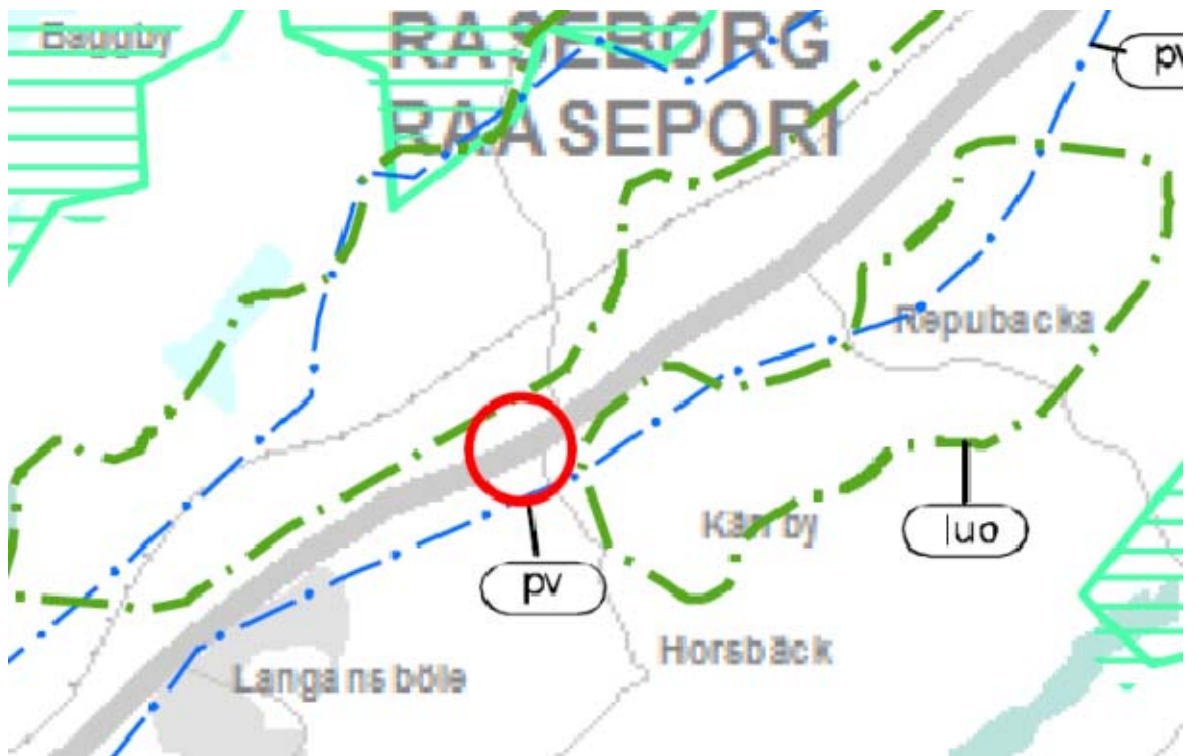
#### Luonnos 4. vaihemaakuntakaavaksi

maakuntahallitus päätti 8.12.2014 asettaa Uudenmaan 4. vaihemaakuntakaavan nähtäville. Hankkeen aikataulutavoitteena on kaavan hyväksyminen vuoden 2016 loppuun mennessä.

Vaihekaavaluonnoksessa kaava-alue sijoittuu pohjavesialueelle (pv)



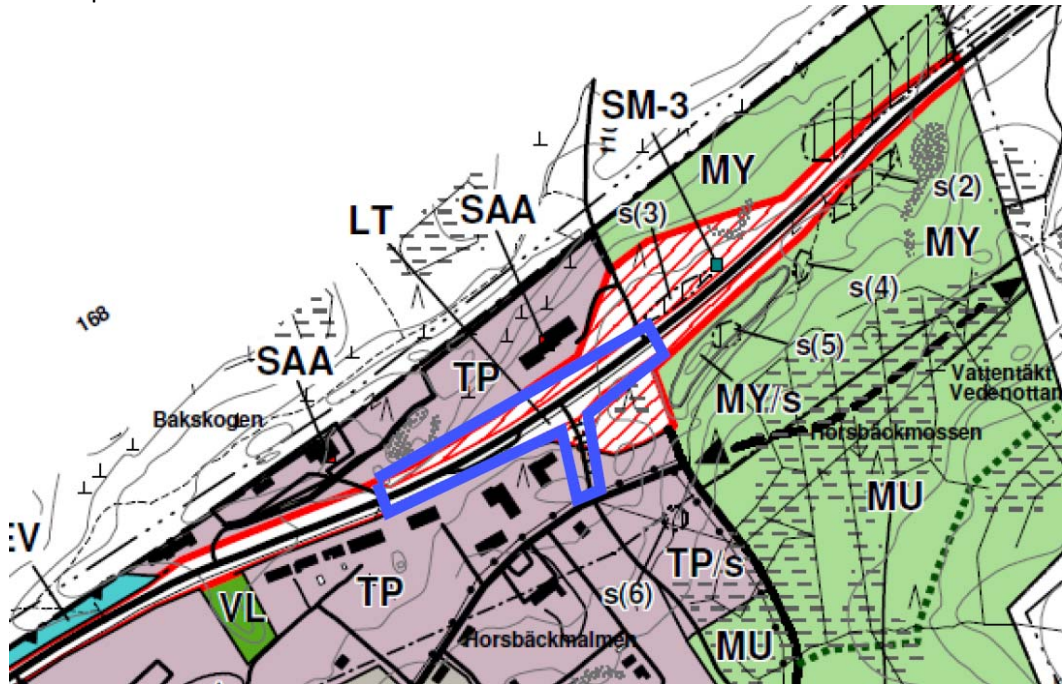
Kuva 3. Ote vahvistettujen maakuntakaavojen yhdistelmästä. Suunnittelualueen sijainti on osoitettu kartassa punaisella ympyrällä.



Kuva 4. Ote luonnoksesta 4. vaihemaakuntakaavaksi.

Yleiskaava

Kumottavan asemakaavan alue kuuluu oikeusvaikutuksettoman Gropfjärd-Dragsvik - osayleiskaavaan. Tammisaaren kaupunginvaltuusto on hyväksynyt yleiskaavan 27.3.2006. Alue on osoitettu selvitysalueeksi. Ratkaisussa on varauduttu eritasoliittymän rakentamiseen Horsbäckintien itäpuolelle.



Kuva 5. Ote Gropfjärd-Dragsvik -osayleiskaavasta (oikeusvaikutukseton).

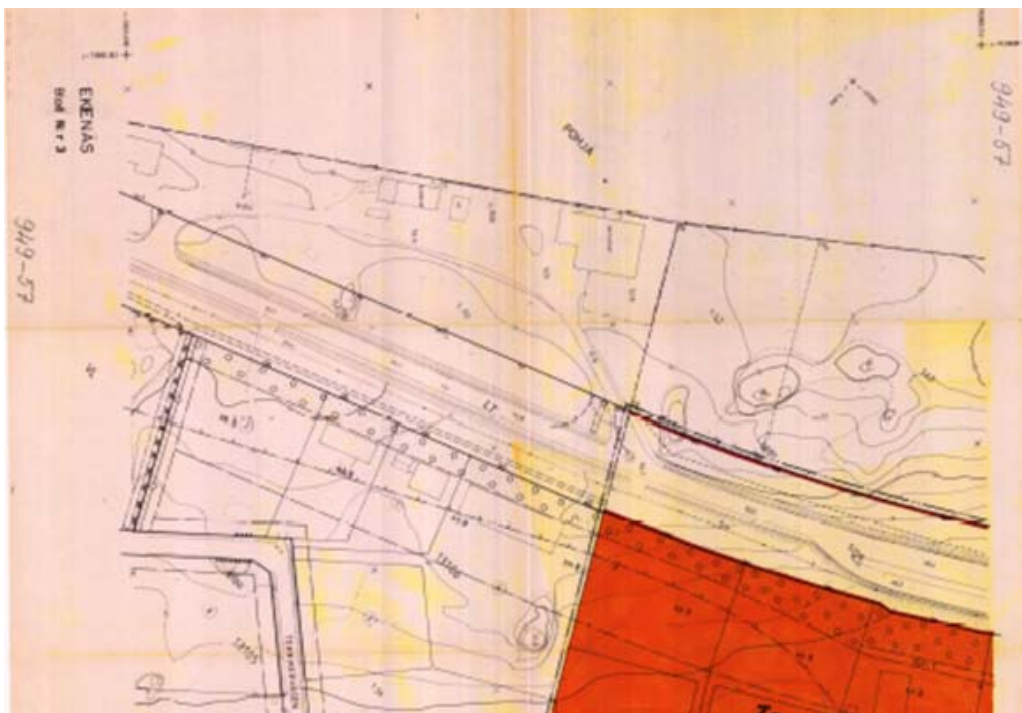
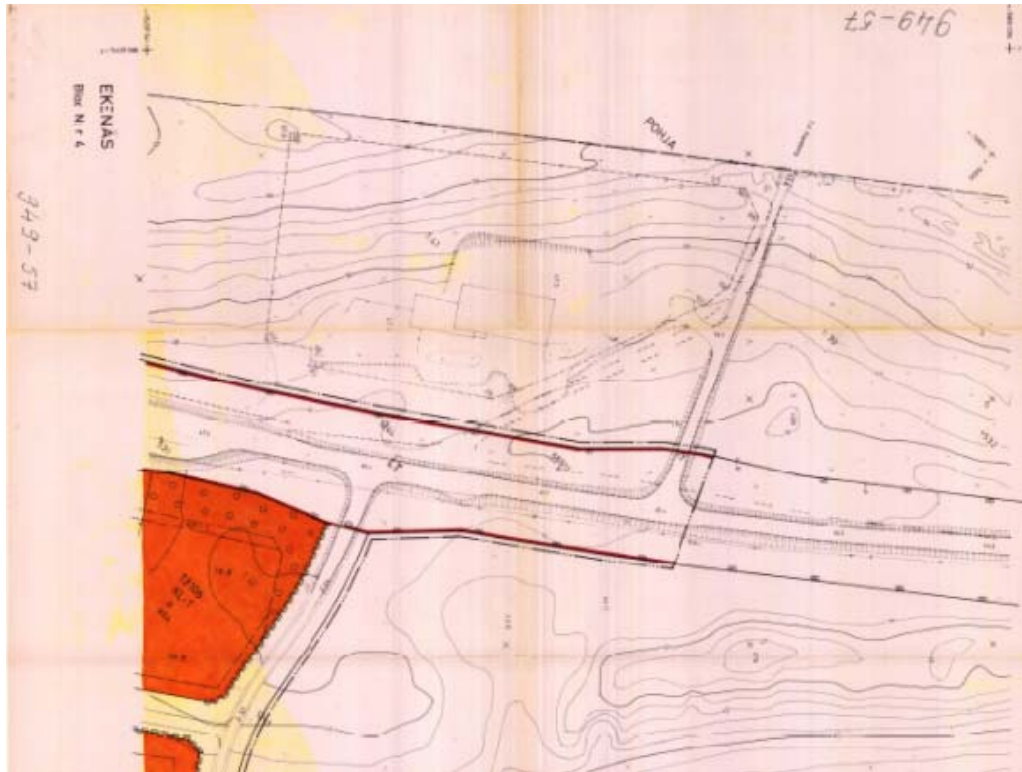


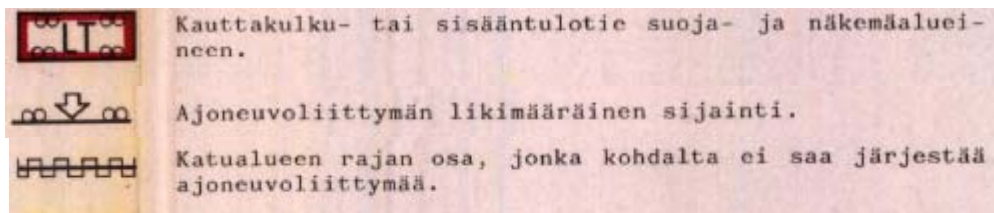
Kuva 6. Ote ajantasaisesta asemakaavaindeksistä.



Voimassa oleva asemakaava

Alueella on voimassa osa vuonna 1991 hyväksytyistä ja vahvistetusta asemakaavasta ja asemakaavan muutoksesta osalle kyliä Västanby ja Horsbäck (949-57). Alkuperäinen asemakaava on muilta osin muutettu vaiheittain. Alue on yleisen tien aluetta (LT) sekä katualuetta, jossa on liittymäkielto





Kuva 7. Ote voimassa olevasta asemakaavasta.

### Rakennusjärjestys

Raaseporin kaupungin rakennusjärjestys on hyväksytty kaupunginvaltuustossa 7.6.2010 ja se on astunut voimaan 19.8.2011.

### Pohjakartta

Kaavan kumoamisen laatimisessa on käytetty kaupungin peruskarttaa, jota on ajantasaistettu 20.5.2015.

### Tiesuunnitelma

Valtatien 25 ohituskaistapari välillä Tammisaari - Karjaa Raasepori Tiesuunnitelma on laadittu vuonna 2014. Suunnitelma on Liikennevirastossa hyväksyttävänä. Tiesuunnitelma käsittää valtatien 25 tieosuuden välillä Horsbäckintie - Åsenbyntie.

Tiesuunnitelmassa päivitetään vuonna 2009 valmistunutta tiesuunnitelmaa "Valtatien 25 ohituskaistapari välillä Tammisaari – Karjaa". Aikaisemmassa tiesuunnitelmassa tieosuudelle suunniteltiin ohituskaistapari kumpaankin ajosuuntaan vuorottelevana välille Vanha Rannikkotie – Huskvarnintie. Tässä tiesuunnitelman päivityksessä on suunniteltu 2+2 ohituskaistat n. 2,5 km pituiselle tieosalle välille Vanha Rannikkotie - Tamisaarentie. Ohituskaistaosuudelle rakennetaan keskikaide ja jakso päättyy kanavoituihin tasoliittymiin. Ohituskaistojen ali rakennetaan risteysilta.

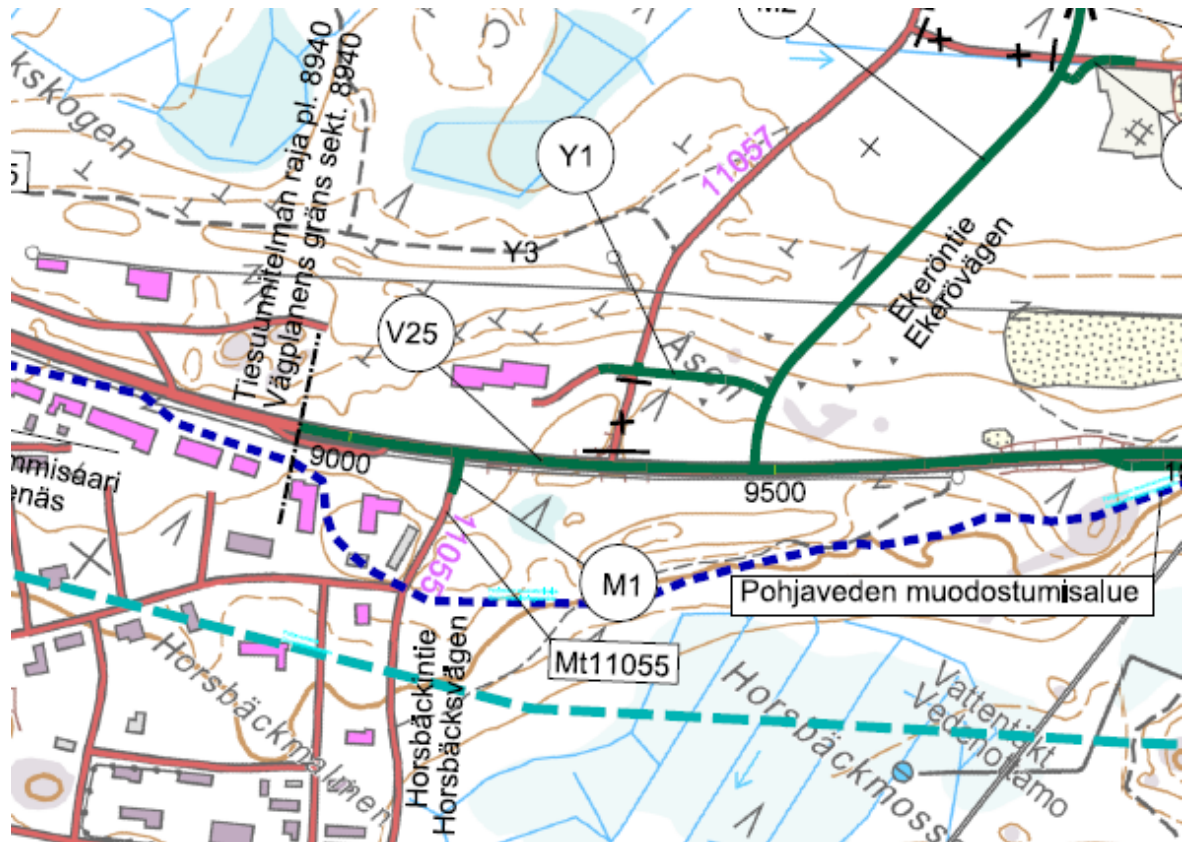
Horsbäckintie ja Ekeröntien liittymä kanavoidaan ja porrastusväliä pidennetään. Ekeröntielle rakennetaan alikulku radan ali ja Raaseporin tasoristeys poistetaan. Valtatielle 25 rakennetaan uusi levähdysalue ja nykyinen levähdysalue poistetaan.

Tiesuunnitelmaluonnoksista on pidetty yleisötilaisuus 23.10.2012. Tiesuunnitelma on ollut nähtävillä 7.11.-8.12.2014. Suunnitelmasta jätettiin yksi muistutus. Kaupunki on lausunnossaan tiesuunnitelmasta (KH 15.12.2014 § 450) todennut, ettei muistutus anna aihetta suunnitelmamuutoksille.





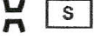








### Horsbäck-Kärby osayleiskaava

Kumottavan asemakaavan alue kuuluu vireillä olevan Horsbäck-Kärby osayleiskaavahankkeen suunnitteluvaiheeseen. Osallistumis- ja arviointisuunnitelma on käsitelty keväällä 2015 ja hanke on kuulutettu vireille x.x.2015. Kaavoituksen tavoitteena on osoittaa valtatien 25 tuntumaan uusia asemakaavoitettavia työpaikka-alueita pienteollisuudelle, muulle yritystoiminnalle sekä tilaa vaativalle erikoiskaupalle. Voimassa oleva maakuntakaava mahdollistaa vähittäiskaupan suuryksiköiden keskittymän sijoittamisen Horsbäckin alueelle.





**Merkintöiden selitykset/ Förklaring av betäckningar**

	Suunnitellut tiet	Tämän suunnitelman mukaan rakennettavat tai parannettavat tiet
		Vägar som skall byggas eller förbättras enligt denna plan
		Tämän suunnitelman mukaan rakennettavat tai parannettavat kevyen liikenteen väylät
		Lätt trafiks vägar som skall byggas eller förbättras enligt denna plan
	Suunniteltu silta	
	Melueste / Bullerhinder	
	Linja-autopysäkki / Busshållplats	
	Katkaistava tie / Väg som skärs av	
	Purettava tie/rakenne Väg / byggnad som skall rivas	
	Purettava tasoristeys / Avlägsnande av plankorsningen	
	Pohjaveden muodostumisalue Grundvattenbildningsområde	
	Pohjavesialueen raja Grundvatten områdets gräns	
	Laskuoja / Utfallsdike	

Kuva 8. Ote tiesuunnitelman yleiskartasta.

#### 4 ASEMAKAAVAN KUMOAMISEN VAIHEET

##### **Suunnittelun käynnistäminen ja sitä koskevat päätökset**

Kaavoitus on käynnistetty Raaseporin kaupungin ja ELY-keskuksen aloitteesta. Tiesuunnitelman hyväksyminen edellyttää voimassa olevan asemakaavan muuttamista tai kumoamista. Kaupunki on lausunnossaan tiesuunnitelmasta (KH 15.12.2014 § 450) sitoutunut käynnistämään tiesuunnitelman hyväksymisen edellyttämän voimassa olevan asemakaavan kumoamisen tiealueelta (LT) Ekeröntien risteuksen kohdalla.

##### **Osallistuminen ja yhteistyö**

Asemakaavan kumoamisesta ei järjestetä osallistumista. Ks. osallistumis- ja arviointisuunnitelma.

##### **Asemakaavan kumoamisen tavoitteet**

Tavoitteena on mahdollistaa tiesuunnitelman hyväksyminen.

#### 5. ASEMAKAAVAN KUMOAMISEN KUVAUS

##### **Ratkaisun sisältö**

Kaavan kumoamisessa kumotaan jäljellä oleva alue asemakaavasta 949-57.

##### **Ratkaisun perustelut**

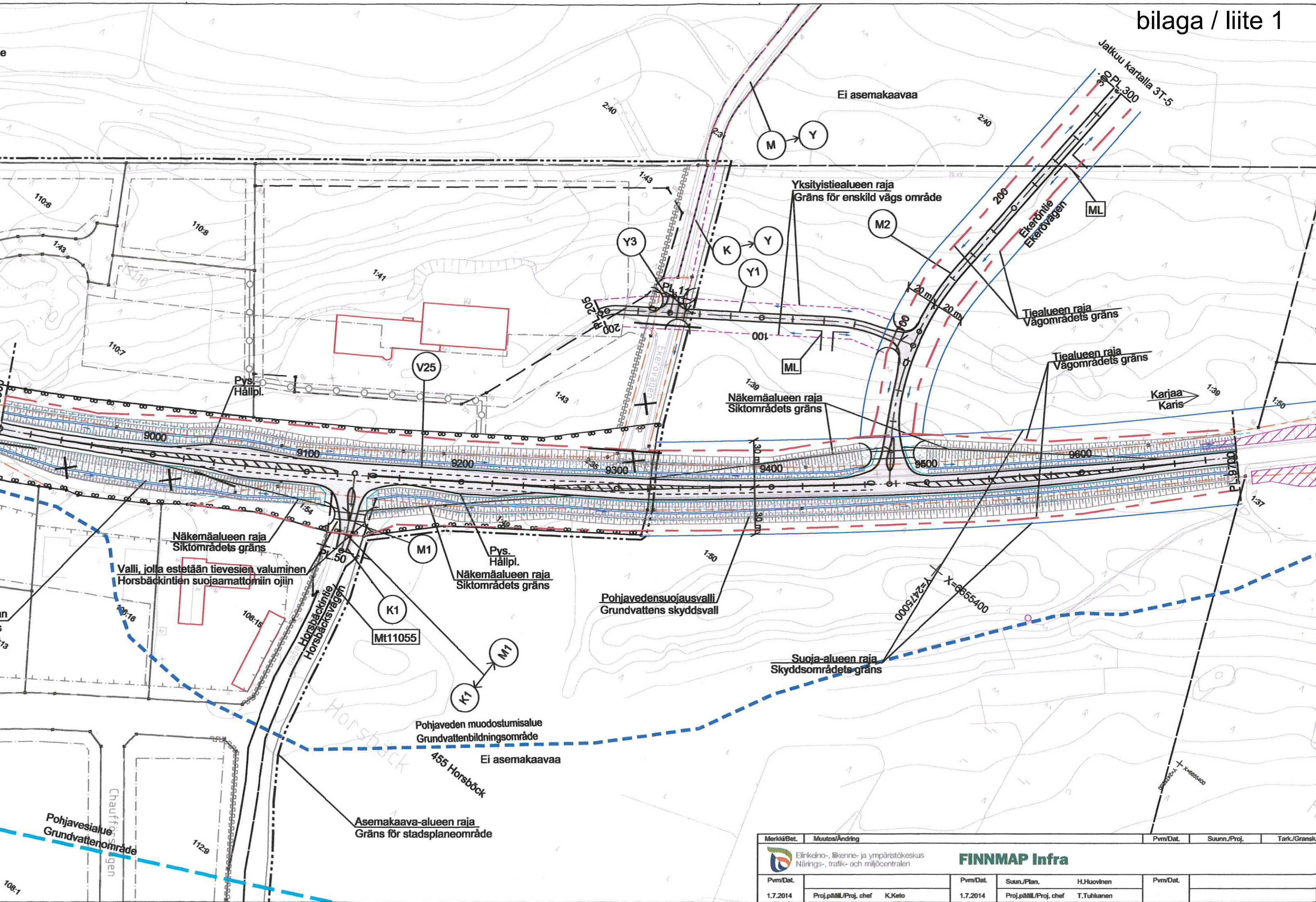
Tarve asemakaavan (949-57) muuttamiseen tai kumoamiseen on syntynyt tiesuunnitelmassa (2014) esitetystä Ekeröntien ja Horsbäckintien liittymän kanavoinnista siirtämällä Ekeröntien liittymää itään. Kanavointi parantaa liikenneturvallisuutta onnettomuusalttiiksi todetun Horsbäckintien ja Ekeröntien liittymän kohdalla. Kaavan kumoamisella poistetaan voimassa olevassa asemakaavassa oleva yleisen tien liittymän sijainnin määräämä nk. liittymänuoli ja siten mahdollistetaan tiesuunnitelman hyväksyminen liikennevirastossa.

##### **Kaavan kumoamisen vaikutukset**

Koska kumottavalla kaava-alueella ei ole oikeusvaikutteista yleiskaavaa, jää alueelle voimaan Uudenmaan maakuntakaava.

Tiesuunnitelman toteuttamisen aikataulusta ei ole päätöksiä. Uudenmaan ELY-keskus on 21.11.2014 toimittamassaan kannanotossa todennut, että mahdollisesta tiesuunnitelman toteuttamisen viivästyisestä ei seuraa ongelmia, sillä Ekeröntien liittymää voi edelleen käyttää, kunnes korvaava katuyhteys on toteutettu.







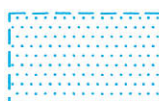







Merkki/Bet.	Muutos/Ändring	Pvm/Dat.	Suunn./Proj.	Tark./Gransk.
Elinkeino-, liikenne- ja ympäristökeskus Närings-, trafik- och miljöcentralen		<b>FINNMAP Infra</b>		
Pvm/Dat.	Pvm/Dat.	Pvm/Dat.	Pvm/Dat.	Pvm/Dat.
1.7.2014	Proj.pääll./Proj. chef K.Keto	1.7.2014	Suun./Plan. H.Huovinen Proj.pääll./Proj. chef T.Tuhkanen	



## Merkintöjen selitykset/Ritningsbeteckningar

	Nykyinen tiealueen raja/ Befintlig vägområdets gräns
	Tiealueen raja/Vägområdets gräns
	Suoja-alueen raja/Skyddområdets gräns
	Yksityistiealueen raja/ Gräns för enskild vägs område
	Liikennealueen raja/ Trafiksområdetsgräns på planlagt område
	Asemakaava-alueen raja/ Gräns för stadsplaneområde
	Pohjavedensuojaus Grundvattenskydd
	Hietaneilikan kasvupaikka Lokal för sandnejlika
	Pohjaveden muodostumisalue Grundvattenbildningsområde
	Pohjavesialue Grundvattenområde

Koordinaattijärjestelmä  
Kordinatsystem

KKJ2

Korkeusjärjestelmä  
Höjdsystem

N60

Tieräkisteritunnus/Vägregistersignum  
00025/011/03920 - 012/02550

Valtatien 25 ohituskaistapari välillä Tammisaari - Karjaa, tiesuunnitelman tarkastus  
Revidering av vägplanen för byggande av mitträcke och omkörningsfält på riksväg 25,  
vägavsnittet Ekenäs - Karis i Raseborg.

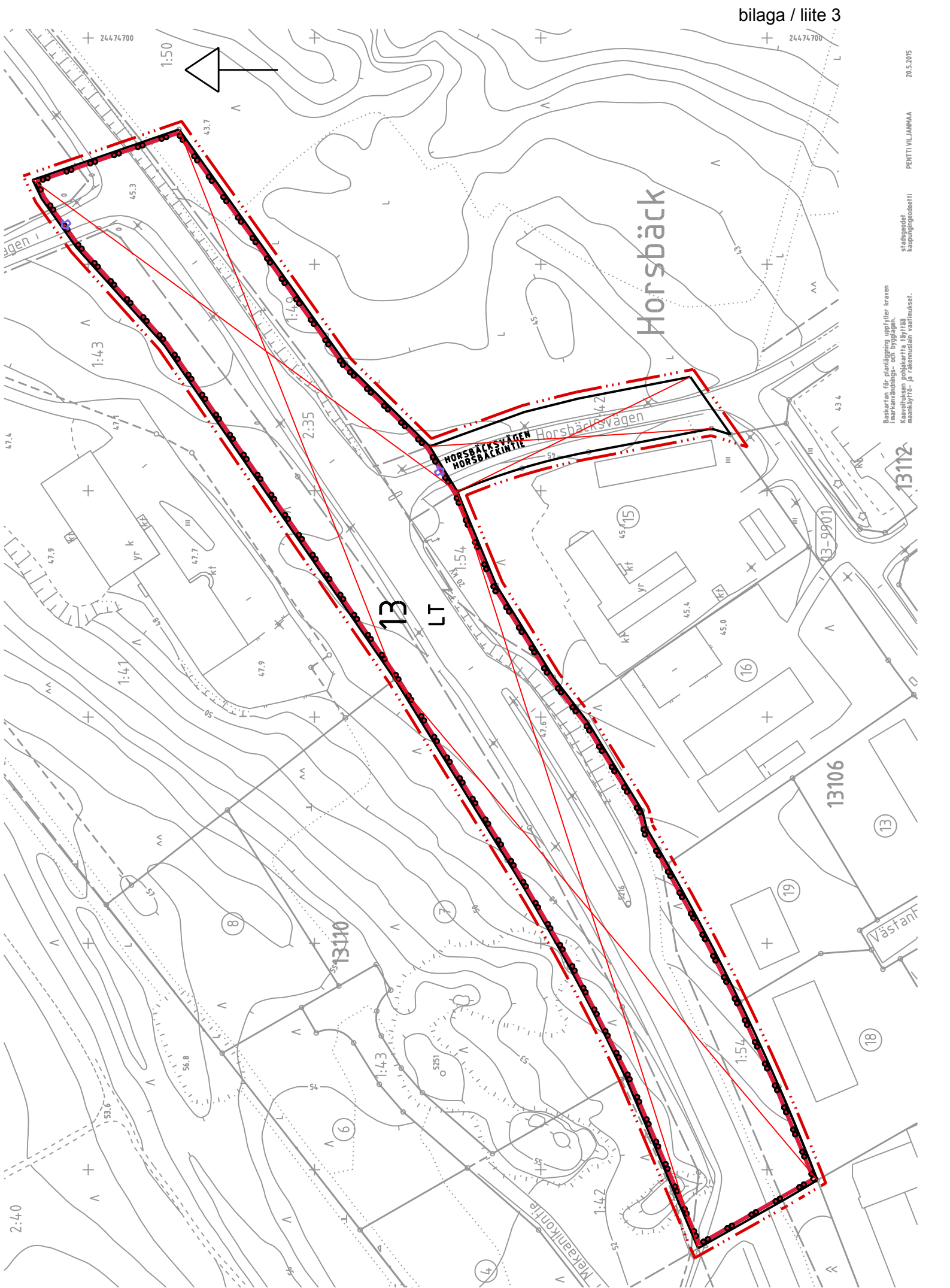
Suunnitelmakartta plv 8900 - 9700  
Plankarta sekt. 8900 - 9700

Mittakaava/Skala

1:2000

Piir.nro/Ritn.nr.

3T-1



skala / mittakaava 1:2000

Västank

## RASEBORGS STAD

Rv 25 trafikområde på avsnittet  
Ekerövägen-Mekanikervägen

Upphävande av detaljplan

13. stadsdelen, stadsplan och stads-  
planeändring för delar av Västanby  
och Horsbäck byar (949-57).

I detaljplanen ingår gatu- och  
trafikområden.

## RAASEPORIN KAUPUNKI

Vt 25 liikennealue välillä  
Ekeröntie-Mekaanikontie

Asemakaavan kuomoaminen

13. kaupunginosa, asemakaava ja  
asemakaavan muutos osalle kyliä  
Västanby ja Horsbäck (949-57).

Asemakaava sisältää katu- ja  
liikennealueita.



SKALA 1:1000

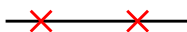
MITTAKAAVA 1:1000

## PLANBETECKNINGAR OCH -BESTÄMMELSER

Linje 3 m utanför planområdets gräns.



Kryss på beteckningen anger att  
beteckningen slopas.



## KAAVAMERKINNÄT JA -MÄÄRÄYKSET

3 metriä kaava-alueen rajan ulkopuolella  
oleva viiva.

Risti merkinnän päällä osoittaa  
merkinnän poistamista.