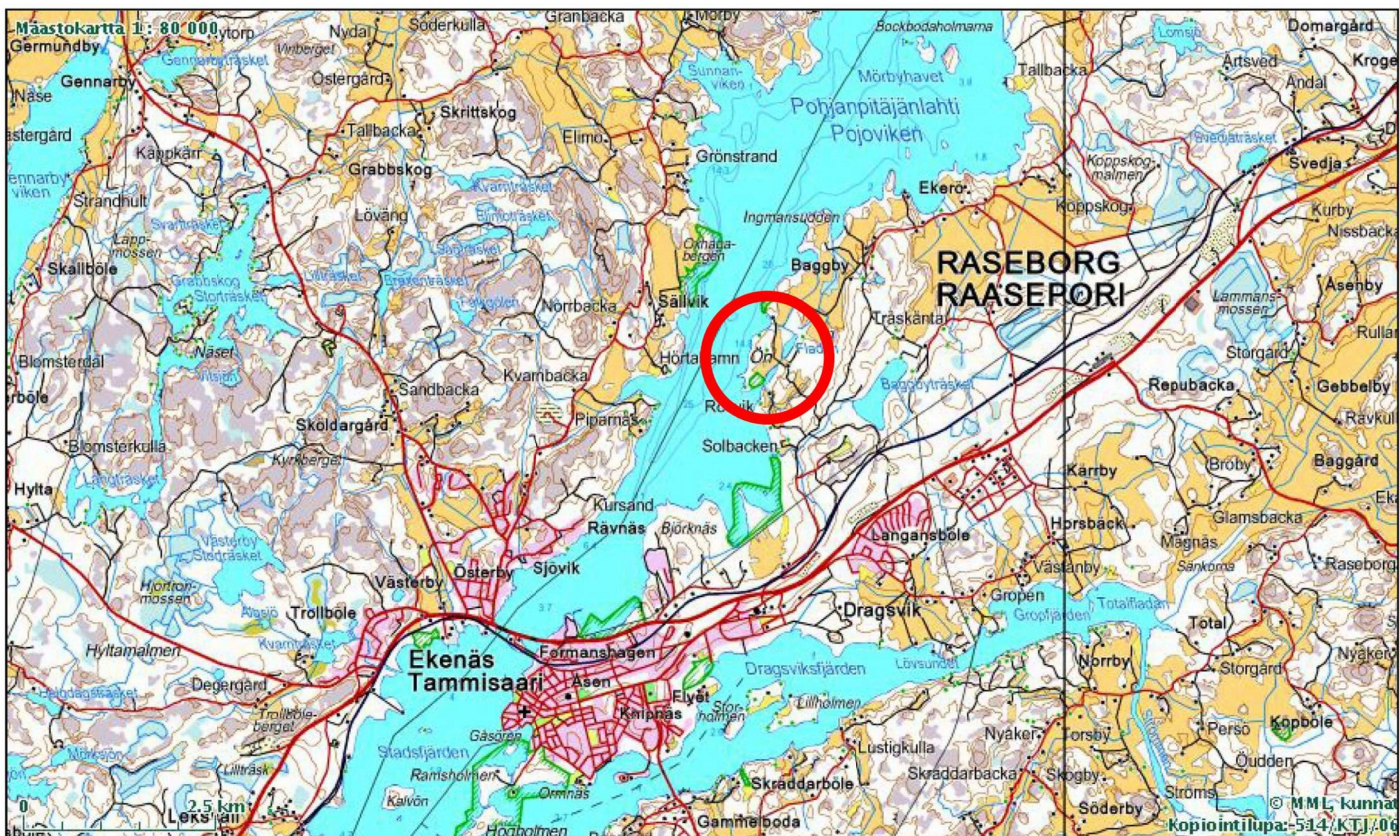
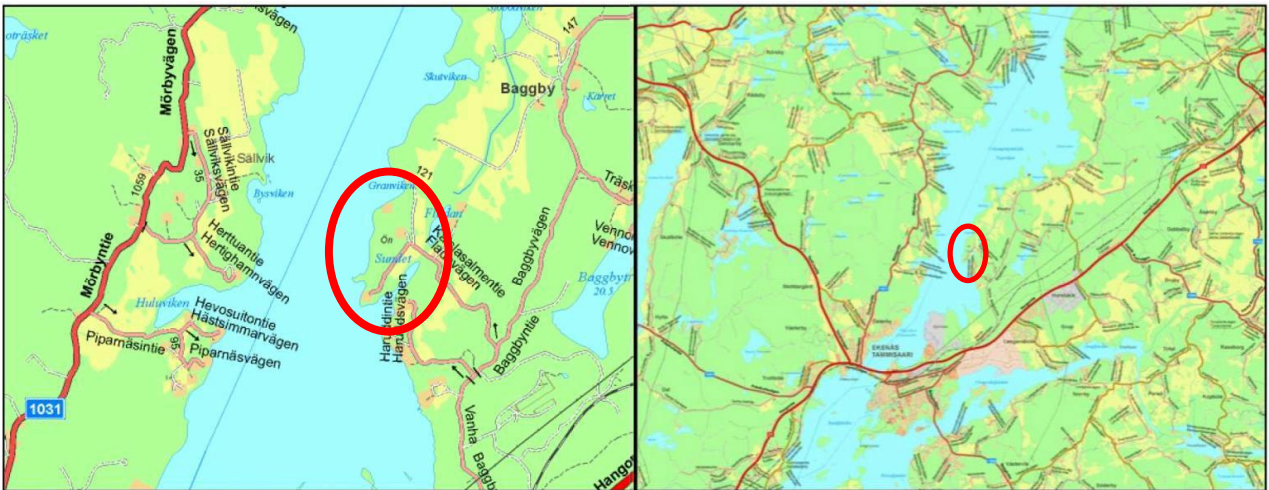


BILAGA / LIITE: 1A



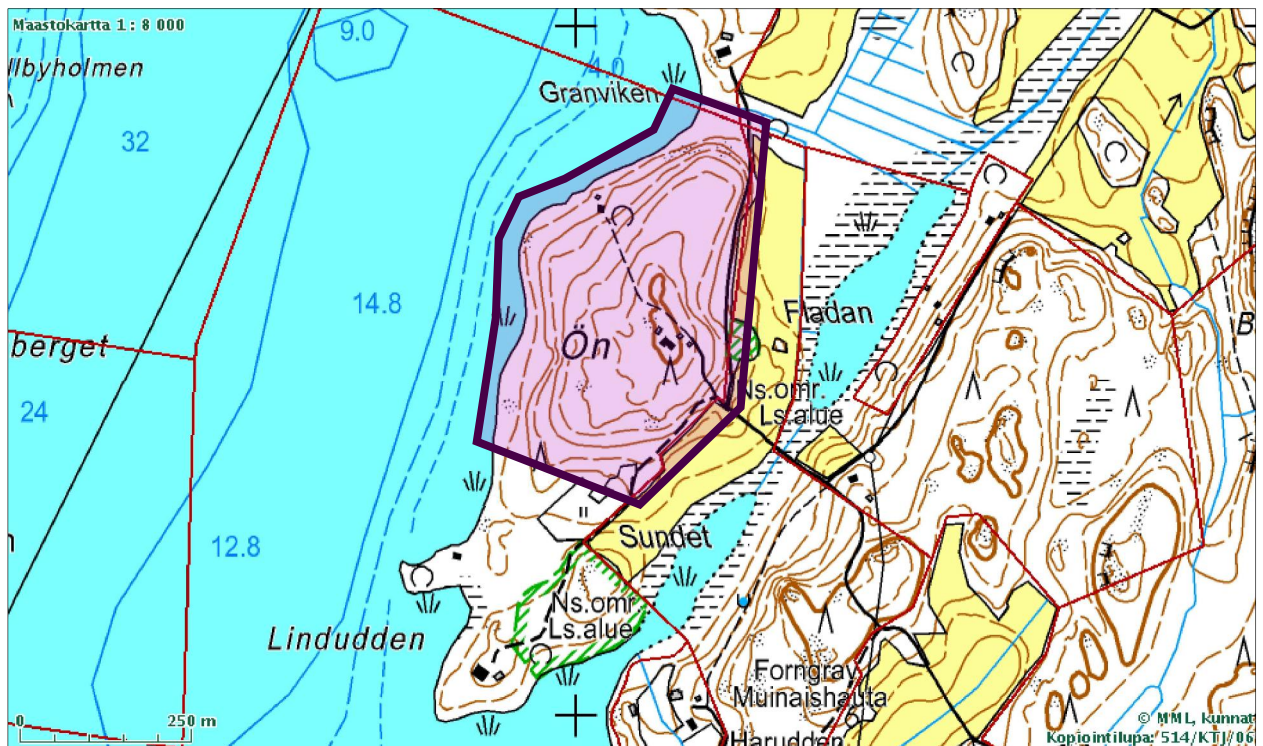
BILAGA / LIITE: 1B



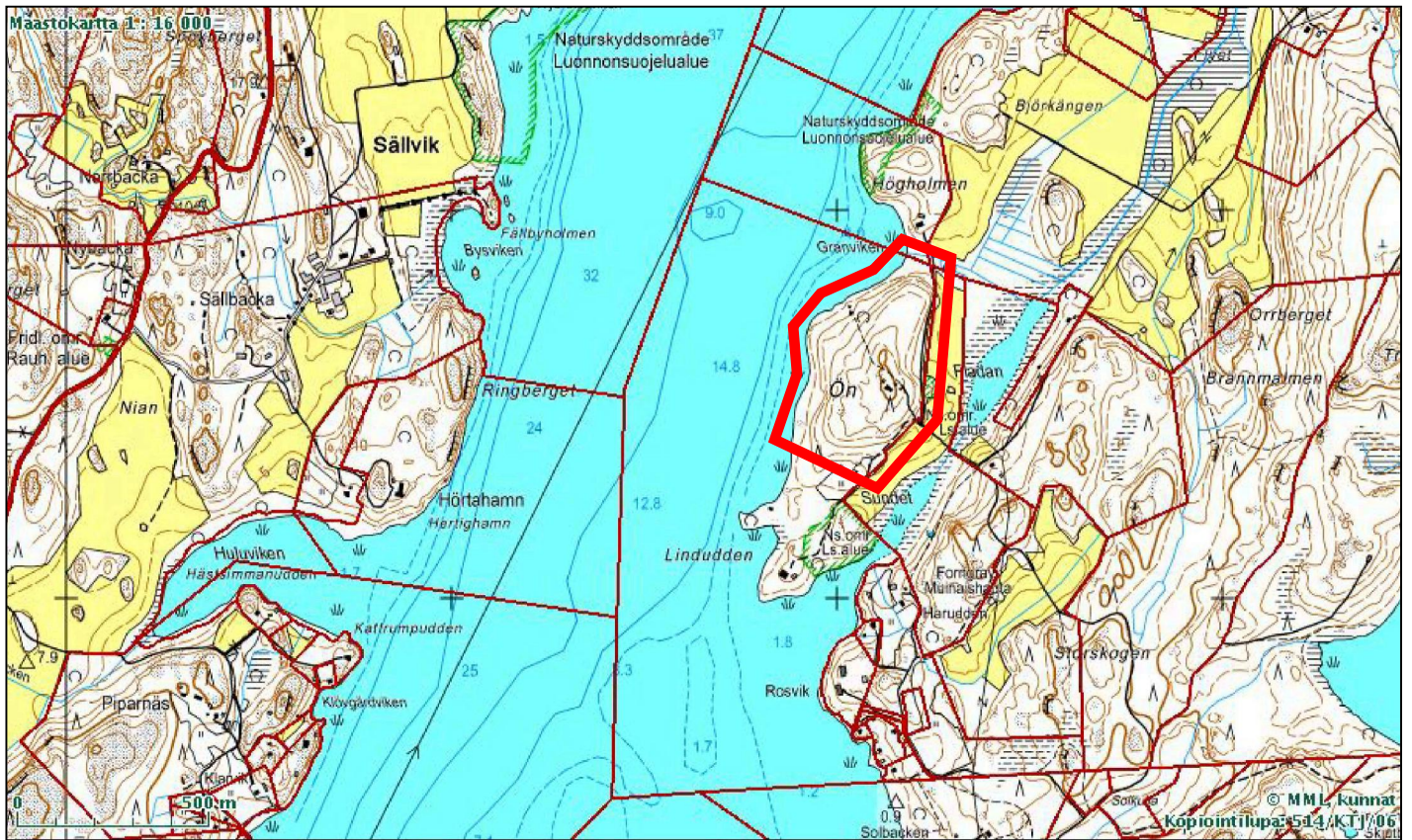
250 m

Opaskartta, (c) Raseborg stad & MML, lupanro 913/MML/07

BILAGA / LIITE: 1C



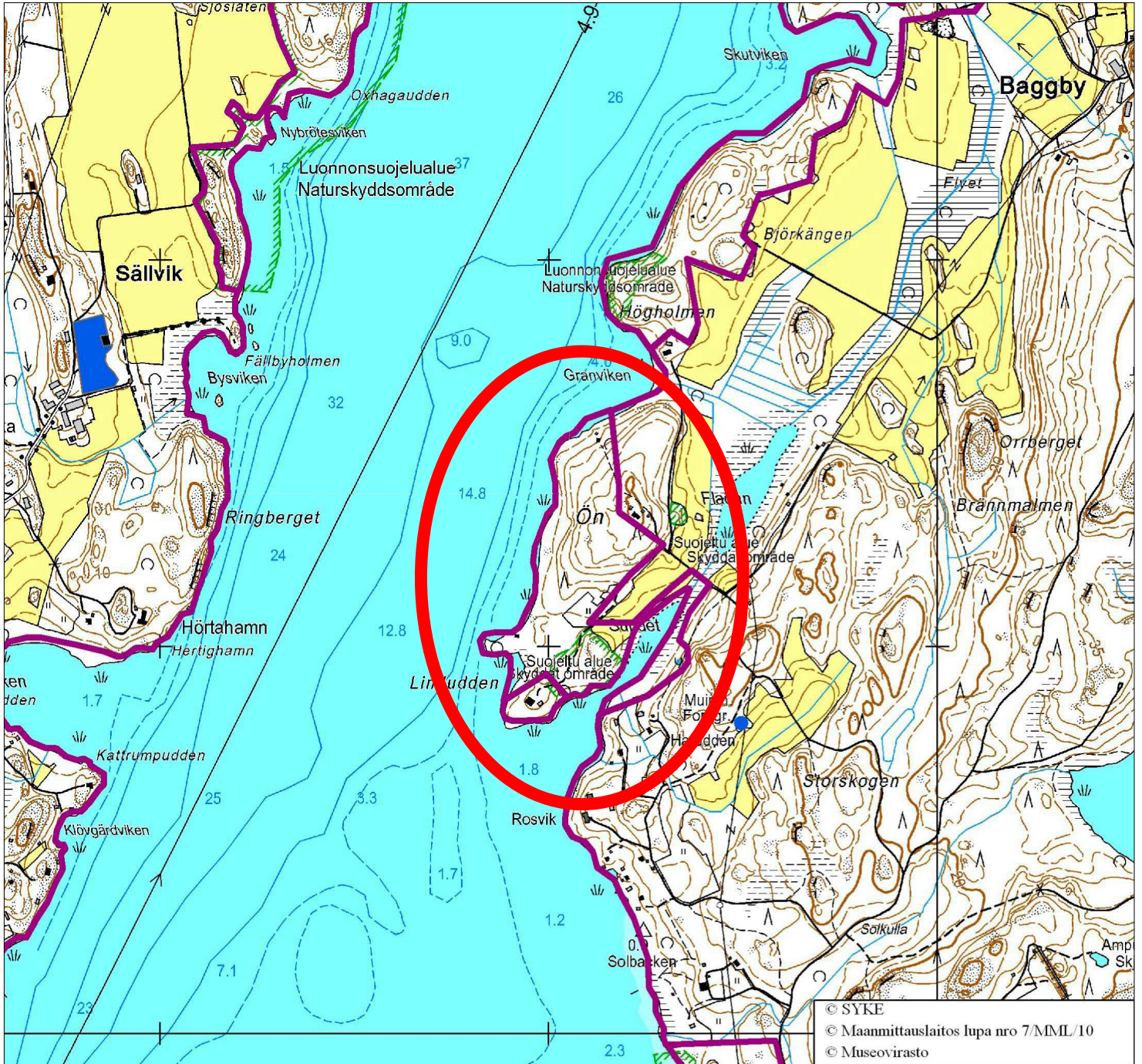
BILAGA / LIITE: 1D



BILAGA / LIITE: 1E

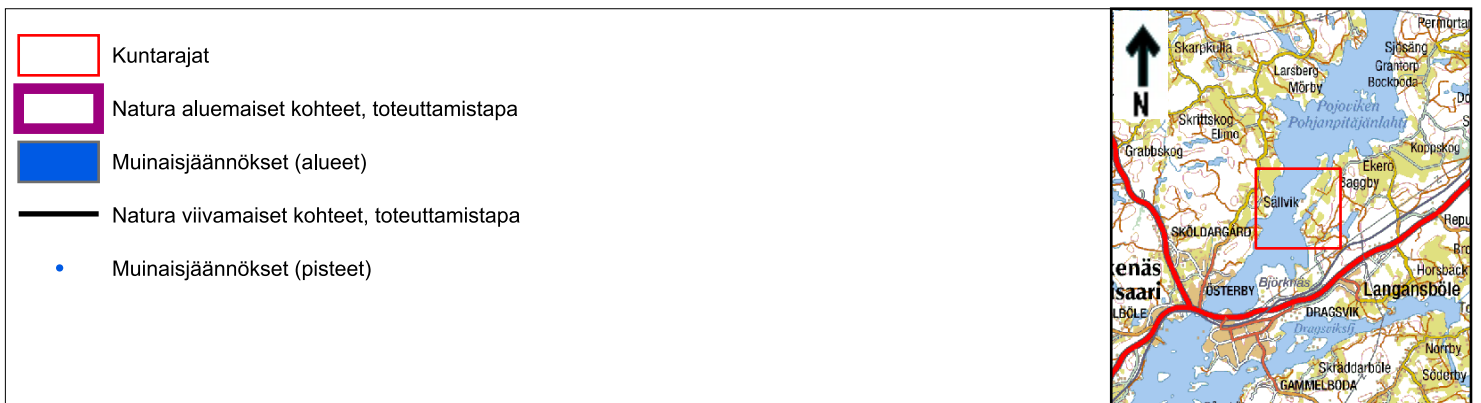


BILAGA / LIITE: 1F

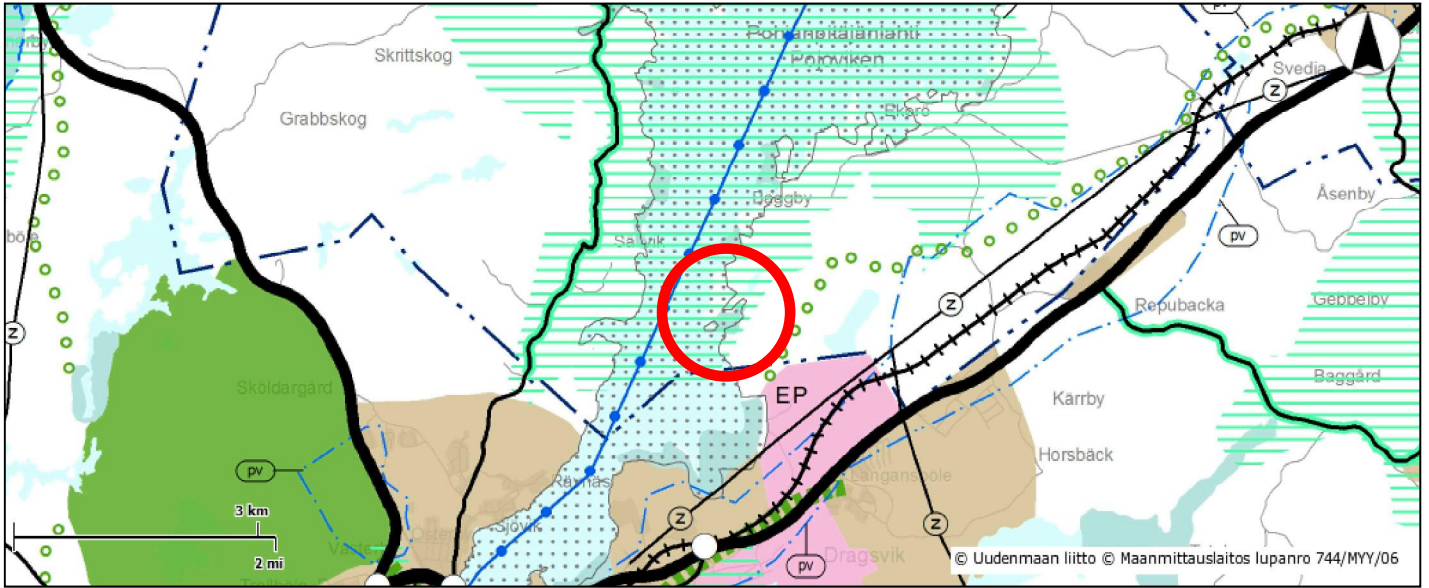


Koordinaattijärjestelmä: KKJ-yk

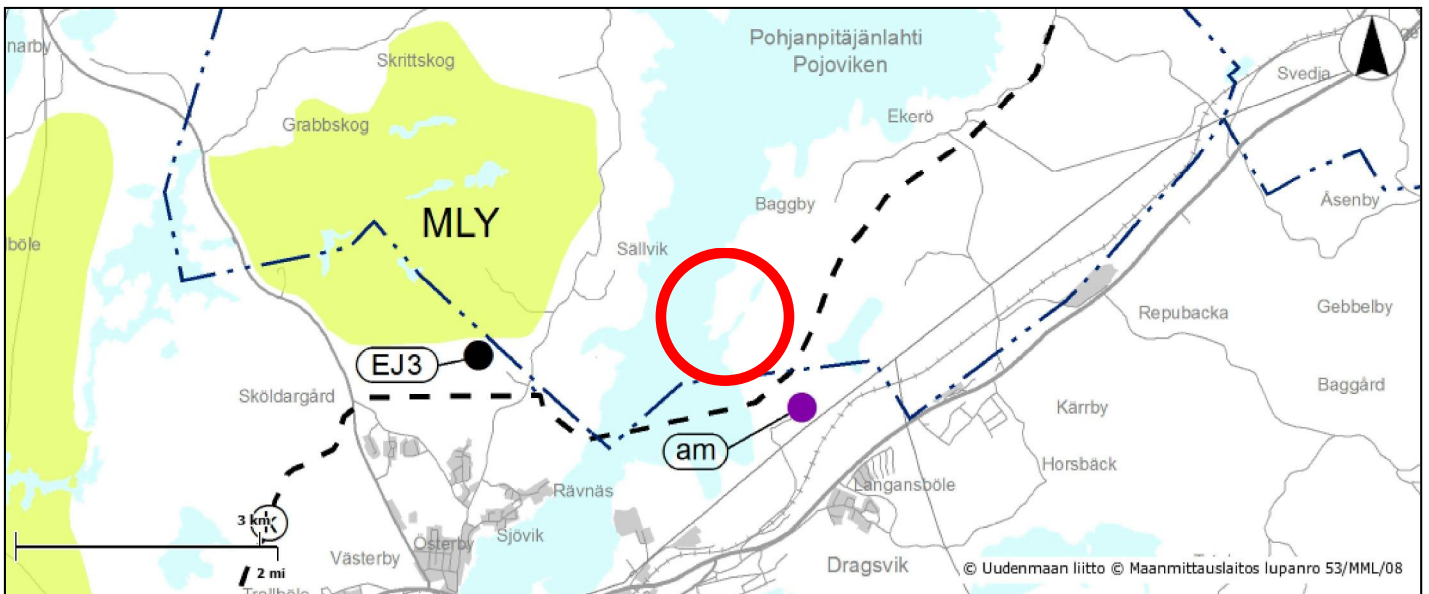
Nurkkapisteen koordinaatit: 6659917:3302599 - 6662662:3305509



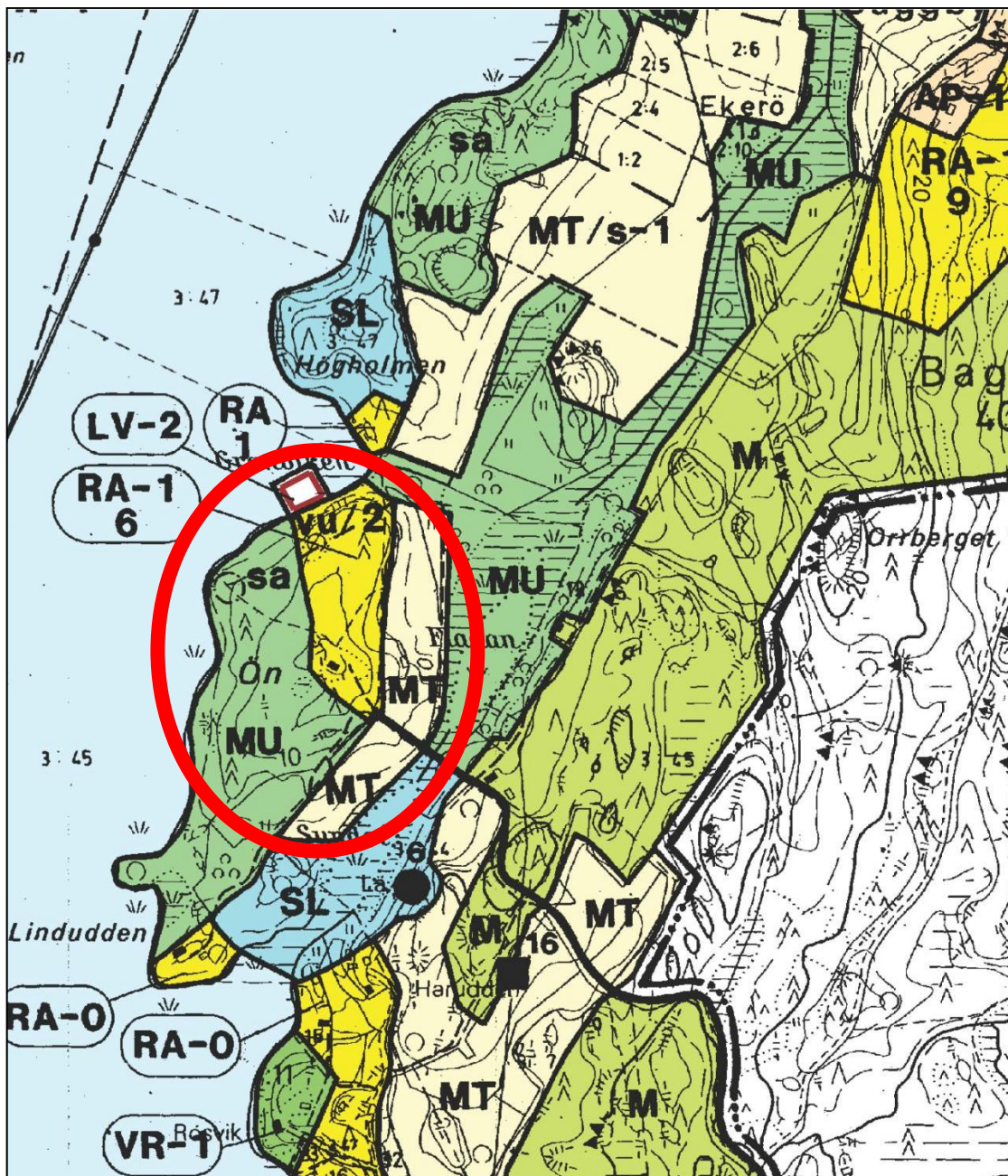
BILAGA / LIITE: Hertta



BILAGA / LIITE: 3A



BILAGA / LIITE: 3B



BILAGA / LIITE: 4

**RA-1
25**

YHTEISRANTAINEN LOMA-ASUNTOALUE.

LUKU MERKINNÄN RA-1 ALLA OSOITTA A LUEELLE RAKENNETTAVIEN LOMA-ASUNTOYKSIKÖJEN ENIMMÄISMÄÄRÄN. YHTÄ LOMA-ASUNTOYKSIKÖÄ KOHDEN SAA ALUEELLE RAKENTAA YHDEN LOMA-ASUNNON JA YHDEN VIERASMAJAN YHTEISPINTA-ALALTAAN ENINTÄÄN 160 M² KORKEINTAAN KAHTEN KERROKSEEN SEKÄ TARPEELLISET ERILLISET SAUNA- JA TALOUSRAKENNUKSET YHTEISPINTA-ALALTAAN KORKEINTAAN 60 M². VIERASMAJAN KOKO SAA OLLA KORKEINTAAN 30 M² JA SAUNARAKENNUKSEN KORKEINTAAN 20 M².

RAKENNUKSET TULEE SIIJOITTA VÄHINTÄÄN 100 M ETÄISYYDELLE RANTAVIIVASTA. TOTEUTETTAESSA RAKENTAMINEN ERILLISINÄ RAKENNUSPAIKKONA TULEE YHTÄ LOMA-ASUNTOYKSIKÖÄ VARTEN MUODOSTETTAVAN RAKENNUSPAIKAN VÄHIMMÄISKOKO OLLA 2500 M².

RANTAA RAJAAVA PUUSTO TULEE SÄILYTTÄÄ. RAKENNUSTEN TULEE MUODOLTAAN, VÄREILTÄÄN JA MATERIAALEILTAAN SOPEUTUA LUONNON- JA KULTTUURIMAISEMAAN.

ALUEELLE TULEE OSOITTA YHTEISKÄYTTÖISTÄ VAPAA-ALUETTA VÄHINTÄÄN 150 M² LOMA-ASUNTOA KOHDEN. ALUEELLE TULEE OSOITTA YHTENÄINEN REITISTÖ SISÄISIÄ KULKUYHTEYKSIÄ VARTEN.

MU

MAA- JA METSÄTALOUSALUE, JOLLA YMPÄRISTÖARVOJA.

RAKENNUSLAIN 31 §:N 1. MOM:N PERUSTEELLA MÄÄRÄTÄÄN, ETTÄ ALUEELLE EI SAA RAKENTAA MITÄÄN RAKENNUKSIÄ, ELLEI KAIVASSA TOISIN OSOITETA.

KAIKISSA ALUEELLE SUUNNITELTAVISSA TAI TAPAHTUVISSA TOIMINNOISSA ON KIINNITETTÄVÄ ERITYISTÄ HUOMIOTA ALUEEN LUONNON- JA KULTTUURIMAISEMAAN SEKÄ YMPÄRISTÖHOITOON.

VESISTÖÄ JA PELTOJA RAJAAVAN PUUSTON HOIDOSSA ON ERITYISESTI OTETTAVA HUOMIOON ALUEEN LUONTO- JA MAISEMALOSUHTEET.

ALUEELLA ON VOIMASSA RAKL:N 124 a §:N MUKAINEN TOIMENPIDEKIELTO. ALUEELLA OLEVILLA PELTOALUEILLA SAADAAN SUORITTA NORMAALJEJA PELTOJEN MUOKKAUS-, OJITUS JA MUITA VASTAAVIA TOIMENPITEITÄ.

NE ALUEET TAI ALUEEN OSAT, JOTKA KUULUVAT RANTOJEN-SUOJELUOHJELMAN MUKAISIN ALUEISIIN TULISI MAANOMISTAJAN HAKEMUKSESTA RAUHOITTA TAI MUODOSTAA LUONNONSUOJELULAIN MUKAISIKSI SUOJELUALUEIKSI.

vu/2

YHTEISKÄYTTÖINEN RANTA-ALUE.

ALUEELLE SAA RAKENTAA NUMERON OSOITAMAN MÄÄRÄN SAUNARAKENNUKSIÄ. SAUNARAKENNUKSEN PINTA-ALA SAA OLLA ENINTÄÄN 50 M². RAKENNUKSET TULEE SIIJOITTA VÄHINTÄÄN 35 M PÄÄHÄN KESKIVEDEN PINNAN MUKAISESTA RANTAVIIVASTA.