

RAASEPORI ODENSÖ RANTA-ASEMAKAAVA

OSALLISTUMIS- JA ARVIOINTISUUNNITELMA

1. Osallistumis- ja arviointisuunnitelma

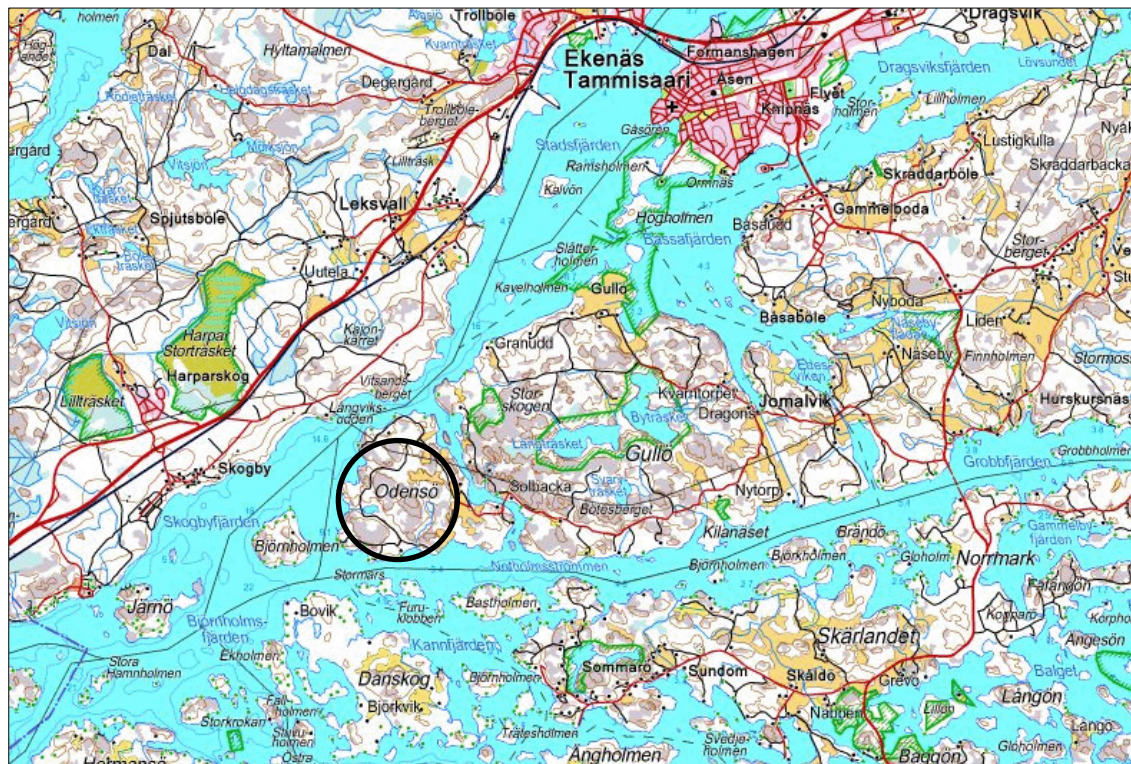
Osallistumis- ja arviointisuunnitelma (OAS) laaditaan kaavoituksen alkaessa osana kaavatyön ohjelmointia. Siinä esitellään suunnitelma osallistumisen ja muun vuorovaikutuksen järjestämisestä sekä vaikutusten arvioinnista (MRL 63 §). Osallistumis- ja arviointisuunnitelma on nähtävillä kunnan ilmoitustaululla kuulutuksessa ilmoitettuna ajankohtana.

2. Sijainti ja alue

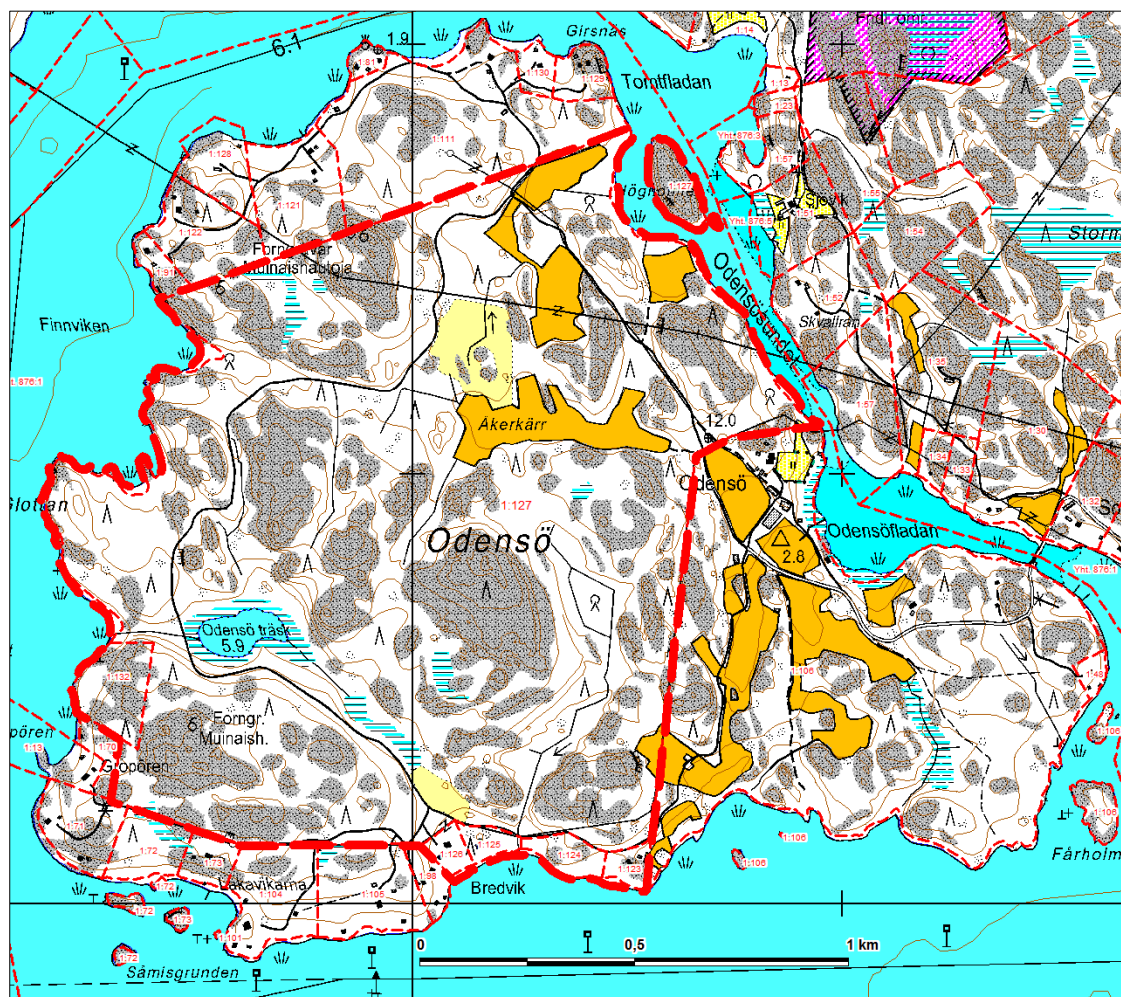
Kylä: Odensö 424

Tilat ja omistajat:

- Örnberg 1:127, Metsähallitus, PL 94, 01301 Vantaa
- Havstrand 1:132, Espoon Seurakuntayhtymä, Kirkkokatu 1, 02770 Espoo
- Velhonkallio 1:123, Velhonrinne 1:124, Velhonranta 1:125, Jussi, Antti ja Anna-Mari Kattelus, Bodomintie 15, 02940 ESPOO
- Velhonreuna 1:126, Patric von Bonsdorff , Leni von Bonsdorff -Lindberg, Norsvägen 5 D, 02170 Esbo



Alueen pinta-ala on n. 200 ha. Alueella on kolme loma-asuntokäytössä olevaa rakennuspaikkaa (1:123, 1:125, 1:126). Muu osa on pääosin metsää.



3. Selvitykset

Ranta-asemakaavoitusta varten on laadittu luonnonoloja koskeva selvitys: Odensö, Luontoinventointi 2004, Pejk Grönholm ja Katja Hammarström.

Muinaisjäännösten osalta nojaututaan Museoviraston selvityksiin. Alueella on tiedossa neljä muinaisjäännöstä.

Metsähallituksen metsät ovat Yrkeshögskolan Novian koulutuskäytössä. Vuokrasopimus ei rajoita rakennuspaikkojen suunnittelua rannoille. Metsäkoulutukseen kuuluu metsästyksen opetus osana metsien moninaiskäyttöä.

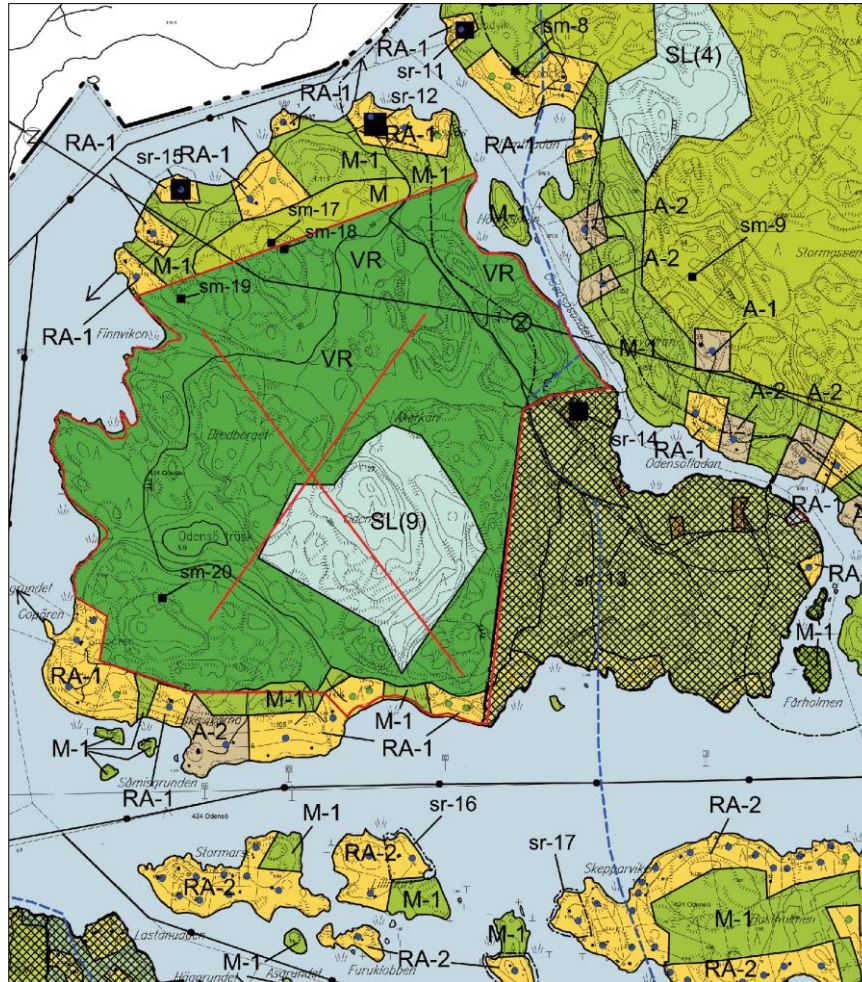
4. Suunnittelutilanne

4.1 Yleiskaava

Tammisaaren Eteläisen saariston rantayleiskaava on hyväksytty Tammisaaren valtuustossa 13.12.1999. Uudenmaan ympäristökeskus vahvisti valtuuston päätöksen 7.3.2002, mutta mm. Metsähallituksen omistama Odensön alue jäi vahvistumatta .

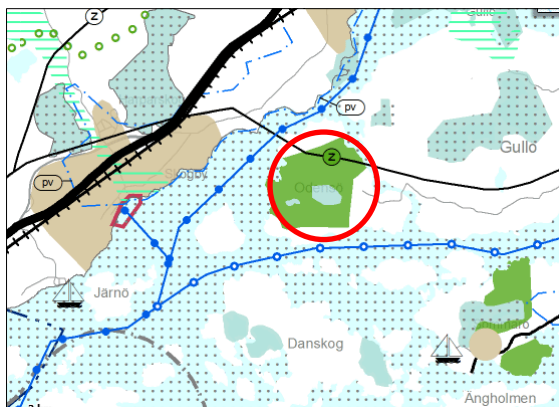
Perusteena tältä osin oli kantatilakohtaisen rakennusoikeuden mitoituksen puutteellisuus.

Ote yleiskaavasta on osoitettu seuraavassa kuvassa. Vahvistamatta jätetty alue on rajattu punaisella.



Ote yleiskaavasta

4.2 Maakuntakaava



Maakuntakaava on vahvistettu ympäristöministeriössä 8.11.2006.

Pääosa alueesta on osoitettu virkistysalueeksi ja luonnonsuojelualueeksi.

Ympäröivä merialue kuuluu Natura 2000-verkostoon.

4.3 Suojelupäätökset

Ympäröivä merialue kuuluu Natura 2000-verkostoon, mutta maa-alue ei sisälly siihen.

4.4 Ranta-asetakaavan aikaisemmat käsittelyvaiheet

- Metsähallitus valitsi Maanmittari Oy Öhmanin kaavan laatijaksi 3.2.2004.
- Tammisaaren asemakaavalautakunta hyväksyi osallistumis- ja arviointisuunnitelman 27.1.2005.
- Osallistumis- ja arviointisuunnitelma oli nähtävänä 12.5-13.6.2005.
- Valmisteluvaiheen viranomaisneuvottelu (MRA 26 §) pidettiin 26.4.2005.
- Metsähallitus valitsi 10.11.2009 Karttaako Oy/Pertti Hartikaisen jatkamaan kaavan valmistelua.
- Raaseporin yhdyskuntatekninen lautakunta käsittelee päivitetyn osallistumis- ja arviointisuunnitelman....

5. Suunnittelun tavoitteet

Metsähallituksen asettamat lähtökohdat ja tavoitteet

- Kaavassa on tarkoitus osoittaa omarrantaisia rakennuspaikkoja.
- Kaavan mitoituksen perusteet laaditaan siten, että ne ovat sopuissa Tammissaarella noudatetun rantojen kaavoituksen kanssa.
- Rakennuspaikat pyritään sijoittamaan siten, että ne eivät ole ristiriidassa luontoarvojen kanssa.
- Alueelle ositetaan retkeily- ja suojelualueita siten, että maakuntakaavan tarkoitus toteutuu.
- Pääosa kaavalla suunniteltavista rakennuspaikoista käytetään vaihtomaana korvaamaan muualta hankittavia luonnonsuojelualueita.
- Tilan 1:132 alueelle (Espoon seurakuntayhtymä) on tarkoitus osoittaa 3 rakennuspaikkaa. Rakennusoikeus siirretään tilan Örnberg (Metsähallitus) alueelta.

6. Osalliset

Osallisia ovat alueen omistajat sekä ne, joiden asumiseen, työntekoon tai muihin oloihin laadittava kaava saattaa huomattavasti vaikuttaa. Lisäksi osallisia ovat viranomaiset ja yhteisöt, joiden toimialaa suunnittelussa käsitellään. Osallisilla on oikeus ottaa osaa kaavan valmisteluun, arvioida sen vaikutuksia ja lausua kaavasta mielipiteensä (MRL 62 §).

Osallisia ovat ennen muuta:

1. Osalliset maanomistajat
 - Alueen maanomistajat
 - Naapuritilat
2. Osalliset viranomaiset
 - Uudenmaan ELY-keskus
 - Uudenmaan liitto
 - Läni-Uudenmaan maakuntamuseo

- Museovirasto/ arkeologian osasto
- Kaupungin toimielimet.
- Yrkeshögskolan Novia

3. Muut osalliset

- Raaseporin Luonto ja Ympäristö ry
- Kanotklubben Wogen
- Ekenäs Navigationsklubb
- Ekenäs Segelsällskap
- Ekenäs Jaktvårdsförening

7. Päätöksentekovaiheet ja osallistumismenettelyt

7.1 Kaavoituksen käynnistäminen

Kaavoituksen vireille tulosta tiedotetaan seuraavasti:

- Kuulutus kaupungin ilmoitustaululla ja niissä lehdissä, joissa kaupungin kuulutukset ilmoitetaan.

7.2 Valmisteluvaiheen viranomaisneuvottelu

Viranomaisneuvottelu (MRA 26 §) pidettiin 26.4.2005. Neuvottelun pohjana oli OAS.

7.3 Osallisten kuuleminen ja mielipiteen esittäminen kaavaa valmisteltaessa

Luonnosta koskeva viranomaisneuvottelu (arvioitu ajankohta 9/2010).

Ranta-asemakaavan valmisteluaineisto ja ranta-asemakaavaluonnos pidetään valmisteluvaiheen kuulemista (MRA 30 §) varten nähtävänä kaupungin ilmoitustaululla 30 päivän ajan. Osoite: Raaseporin kaupungin kaupunkisuunnitteluosastolla, Torikatu 8, 10300 Karjaa. Arvioitu ajankohta 10/2010

Tiedottaminen:

- Kuulutus kaupungin ilmoitustaululla ja niissä lehdissä, joissa kaupungin kuulutukset ilmoitetaan.
- Aineisto on nähtävänä internetissä kaupungin kotisivuilla.

Osalliset voivat esittää luonnosta koskevan kirjallisen tai suullisen mielipiteen nähtävänäoloaikana.

7.4 Kaavaehdotus

Kaupunginhallitus asettaa kaavaehdotuksen nähtäville 30 päiväksi (MRA 27 §). Arvioitu ajankohta 1/2011

Tiedottaminen:

- Kuulutus kaupungin ilmoitustaululla ja niissä lehdissä, joissa kaupungin kuulutukset ilmoitetaan.
- Aineisto on nähtävänä internetissä kaupungin kotisivuilla.

Ranta-asemakaavaehdotuksesta pyydetään lausunnot (MRA 28 §).

Kunnan jäsenillä ja osallisilla on oikeus tehdä muistutus kaavaehdotuksesta (MRA 27 §). Muistutus on toimitettava kaupunginhallitukselle ennen nähtävänäoloajan päättymistä. Kaavoittajan vastine jätettyihin muistutuksiin ja lausuntoihin.

Sen jälkeen, kun kaavaehdotus on ollut nähtävänä ja lausunnot on saatu, järjestetään tarvittaessa viranomaisneuvottelu (MRA 26 §).

Kaupunginvaltuusto käsittelee kaavaehdotuksen arviolta keväällä 2011. Päätöksestä voi valittaa Helsingin hallinto-oikeuteen (MRL 188 §).

8. Vaikutusten arviointi

Kaavan vaikutuksia arvioidaan mm. seuraavien tekijöiden osalta:

- Valtakunnalliset alueidenkäytön tavoitteet
- Maakuntakaava
- Natura-2000- varaus
- Luonnonolot ja maisemakuva
- Vapaa rantaviiva
- Sosiaaliset vaikutukset
- Taloudelliset vaikutukset
-

9. Yhteystiedot

Kaavan laatija

KARTTAAKO OY, Pertti Hartikainen
Pakkamestarinkatu 3, 00520 Helsinki
p. 09 1481943, 0400 425390, phartikainen@kolumbus.fi

Raaseporin kaupunki

Kaupunkinsuunnittelupäällikkö Kukka-Maaria Luukkonen
Torikatu 8, 10 300 Karjaa
puh. (019) 289 3843 / 044 760 2282
kukka-maaria.luukkonen@raasepori.fi

Kaavoitusinsinööri Niclas Skog
tel. (019) 289 3840
niclas.skog@raseborg.fi