



**RASEBORG
RAASEPORI**

Langansböle Sångträdet, plan 7614

Planbeskrivning

Stadsdel 13
Kvarteren 80, 81, 82, 83 och 84
Gata, park och närreklamationsområde

Beskrivningen gäller 15.6.2011 daterad detaljplanekarta



15.6.2011

1 BAS- OCH IDENTIFIKATIONSUPPGIFTER

1.1 Identifikationsuppgifter

Plankod : 710-7614

Diarienummer : 1651/2010

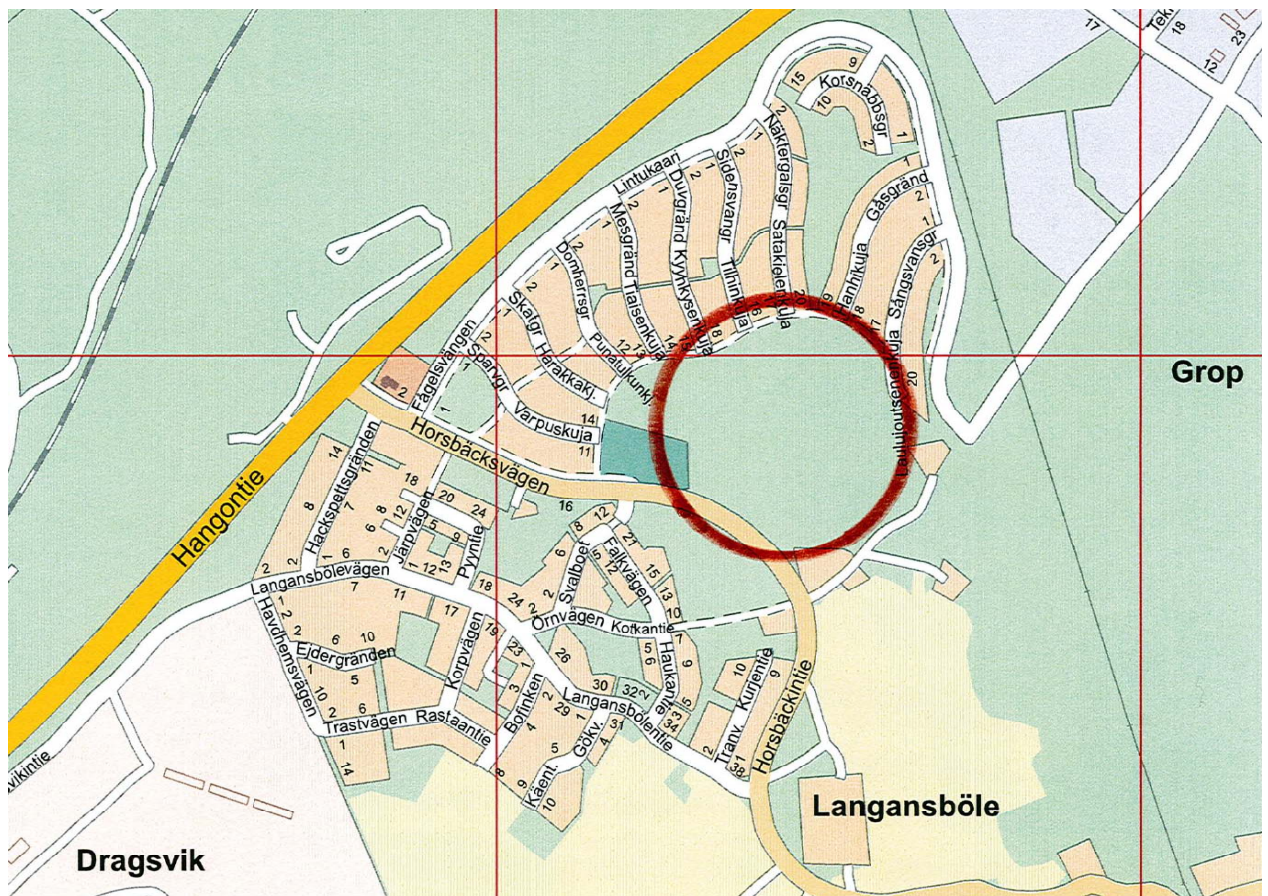
Planens namn : Langansböle Sångträdet

DETALJPLAN och DETALJPLANEÄNDRING

Planen berör fastigheterna 710-467-2-2, 710-467-1-88, 710-895-2-42 och 710-450-1-41.

1.2 Planområdets läge

Planområdet är beläget ca 5 km nordost om Ekenäs centrum och gränsar i norr till "Nya Langansböle" och i söder till Horsbäcksvägen och Västanbyvägen.





15.6.2011

1.3 Planens syfte

Planens syfte är att planera kvartersområden för fristående småhus och närrekreationsområden, samt förlänga från Västanbyvägen fram till Horsbäcksvägen.

1.4 Beskrivningens innehållsförteckning

1 BAS- OCH IDENTIFIKATIONSUPPGIFTER	1
1.1 Identifikationsuppgifter.....	1
1.2 Planområdets läge.....	1
1.3 Planens syfte.....	2
1.4 Beskrivningens innehållsförteckning.....	2
1.5 Förteckning över bilagor till beskrivningen.....	2
1.6 Förteckning över andra handlingar som berör planen.....	3
2 UTÅNGSPUNKTER	3
2.1 Förhållanden i planeringsområdet.....	3
2.1.1 Miljöbeskrivning	3
2.1.2 Markägoförhållanden	3
2.2 Planeringssituationen	3
2.2.1 Planer, beslut och utredningar som berör planområdet	3
Landskapsplan	3
Generalplan.....	4
Detaljplan	5
Byggnadsordning.....	5
Tomtindelning och fastighetsregister	5
2.2.2 Kommunalteknik och övrig teknisk service.....	5
3 MÅL	6
3.1 Mål för detaljplaneändringen	6
3.1.1 Mål enligt utgångsmaterialet	6
4 REDOGÖRELSE FÖR DELTALJPLANEN	6
4.1 Planens struktur och områdesreserveringar.....	6
4.1.1 Dimensionering	6
4.1.2 Service.....	6
4.1.3 Namn	6
5 DETALJPLANENS GENOMFÖRANDE	6
5.1 Lagstiftning och bestämmelser som styr och åskådliggör genomförandet	6
5.2 Genomförande och tidsplanering.....	6
5.3 Deltagande och samarbete	7
5.4 Uppföljning av genomförandet.....	7

1.5 Förteckning över bilagor till beskrivningen

Detaljplanekarta (1:1000) samt –beteckningar



15.6.2011

1.6 Förteckning över andra handlingar som berör planen

Uppföljningsblankett
Områdets läge
Program för deltagande och bedömning
Planer som slopas
Naturinventering
Internt arbetsmöte angående Langansböle, Sångträdet 29.3.2011

2 UTÅNGSPUNKTER

2.1 Förhållanden i planeringsområdet

2.1.1 Miljöbeskrivning

Allmän beskrivning

Områdets södra och västra del är rätt plan, medan områdets terräng stiger i den östra delarna och blir bergigare.

Den bebyggda miljön

På norra sidan av planområdet finns bostadsområdet "Nya Langansböle" som utbyggts främst på 1990-talet. På södra sidan finns landsortsbetonat boende.

2.1.2 Markägoförhållanden

Området är delvis i stadens och delvis i privat ägo.

2.2 Planeringssituationen

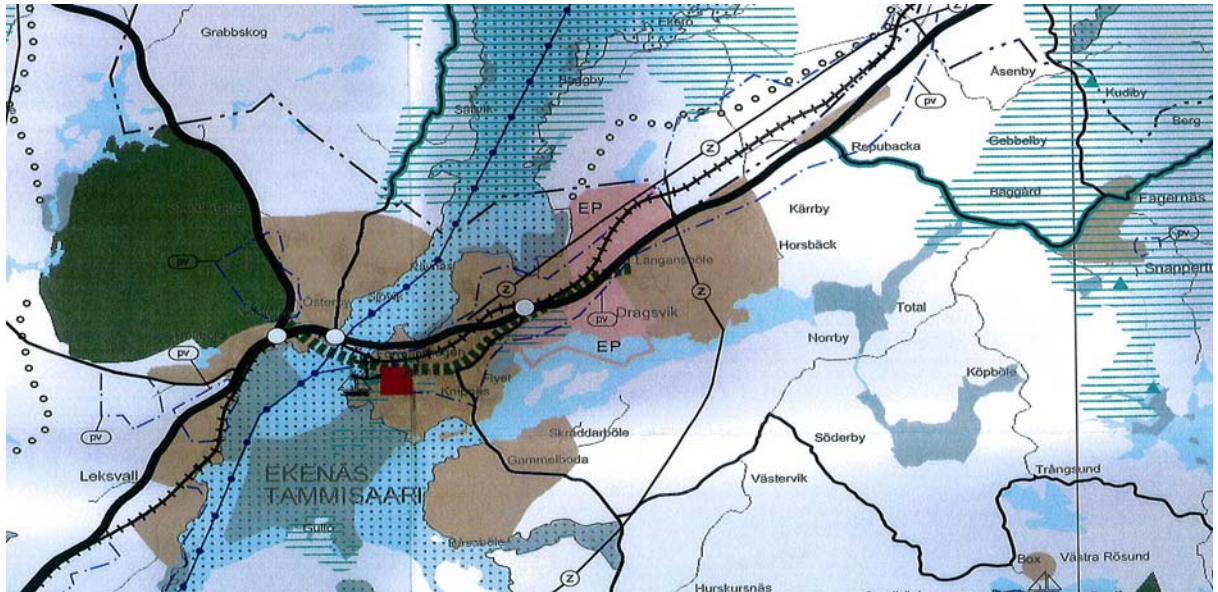
2.2.1 Planer, beslut och utredningar som berör planområdet

Landskapsplan

Landskapsplan för Nyland har fastställts av miljöministeriet den 8 november 2006 och enligt den är området reserverat för tätortsfunktioner.

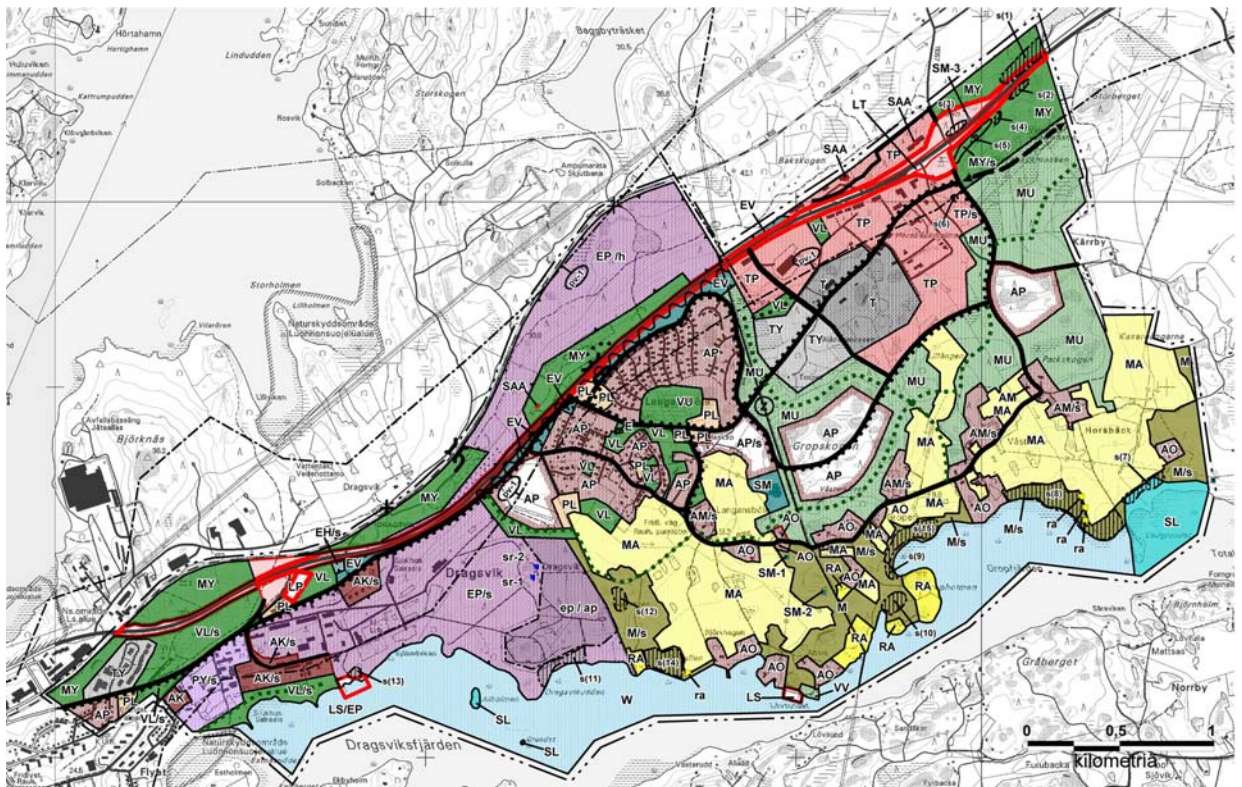


15.6.2011



Generalplan

Området ingår i generalplan över Gropfjärd-Dragsvik godkänd 27.3.2006. Enligt planen är området reserverat som område för idrotts- och rekreationsanläggningar **VU**, område för service och förvaltning **PL** samt bostadsområde dominerat av småhus **AP**. Generalplanen har inte rättsverkan.





15.6.2011

Detaljplan

För området har fastställts detaljplan enligt följande :

- plan nr 465-58, fastställd 9.3.1988
- plan nr 613-67, fastställd 27.7.1995
- plan nr 652-58, fastställd 25.10.1995.

Byggnadsordning

Byggnadsordningen för Raseborgs stad har godkänts i stadsfullmäktige 7.6.2010 och trätt i kraft 19.8.2010.

Tomtindelning och fastighetsregister

Fastigheterna är införda i statens fastighetsregister.

Naturinventering

Naturinventeringen har gjorts av Silvestris luontoselvitys Oy/Esko Vuorinen 3.2.2011. Naturinventeringens terrängkartläggningar utfördes 16.9.2010. I terrängen iaktogs växtligheten samt naturtyper. Området är enligt inventeringen skogbevuxet och i förbindelse med ett vidare skogsområde i sydost. Därigenom är området möjlig livsmiljö för flygekorre och på området gjordes även kartläggning av förekomst av flygekorre, som grundar på spår av avföring.

Enligt inventeringen klassas området som område med ringa naturvärden, som inte begränsar områdets användning.

Ett dikat kärrområde, som i planen ingår i närrekreationsområde, rekommenderas att lämnas i naturtillstånd. Även istandsättning är möjlig genom att dämna för eller genom att fylla kärddiken.

Angående flygekorre konstaterades att spår av förekomst inte hittades och att området i nuläget inte passar särskilt bra som flygekorrens livsmiljö.

Inom området observerades inte hotade arter eller enligt naturskyddslagen 47 § arter som åtnjuter särskilt skydd eller enligt EU:s naturdirektiv strängt skyddade arter (naturskyddslagen 49 §).

Naturtyper skyddade av miljölagar (naturskyddslagen 29 §, vattenlagen 15a § och 17a §) förekommer inte på området. Även om områdets mellersta del tydligt påverkas av grundvattnet, förekommer inte på området naturliga källor.

Särskilt viktiga livsmiljöer enligt skogslagen 10 § förekommer inte inom området, inte heller naturtyper klassade som utrotningshotade.

I inventeringen konstaterades att området berg är karga och landskapsmässigt attraktiva. På den grund beslöts att i detaljplanen beteckna på tomterna belägna berg med planbeteckningen (säi), del av område där existerande berg bör bevaras.

2.2.2 Kommunalteknik och övrig teknisk service

Området är delvis anslutet till stadens kommunalteknik och är till övriga delar lätt att ansluta till stadens närbelägna vattenlednings- och avloppsvattenledningsnät.



15.6.2011

3 MÅL

3.1 Mål för detaljplaneändringen

3.1.1 Mål enligt utgångsmaterialet

Planens mål är att möjliggöra bildande av kvartersområden för fristående småhus söder om "Nya Langansböle", samt norr om Västanbyvägen.

4 REDOGÖRELSE FÖR DELTALJPLANEN

4.1 Planens struktur och områdesreserveringar

4.1.1 Dimensionering

Planen består av kvartersområde för fristående småhus **AO**, areal 23476 m². Park **VP**, areal 1464 m². Område för närrekreation **VL**, areal 86632 m². Gata 26899 m².

4.1.2 Service

Banker, butiker, skolor och matställen, samt järnvägsstation och busstation finns på ca 5 km avstånd i Ekenäs centrum. Hållplats för ordinarie busstrafik finns vid riksväg 25 på ca 0,6 km avstånd. Planområdet gränsar delvis till befintliga gator. Nya gator ca 635 m, varav ca 370 m består av förlängning av Västanbyvägen till Horsbäcksvägen.

4.1.3 Namn

I planen ges nytt gatunamn, **Sångträdet - Laulupuu**.

5 DETALJPLANENS GENOMFÖRANDE

5.1 Lagstiftning och bestämmelser som styr och åskådliggör genomförandet

I byggandet följs lagstiftning och tillämpas förutom planbestämmelserna Raseborgs stads byggnadsordning.

5.2 Genomförande och tidsplanering

Planen kan förverkligas då planen vunnit laga kraft.



15.6.2011

5.3 Deltagande och samarbete

Programmet för deltagande och bedömning har kungjorts och skickats till de berörda 27.10.2010. Inga anmärkningar eller utlåtanden har inlämnats.

5.4 Uppföljning av genomförandet

För uppföljningen av planens genomförande ansvarar staden.

Raseborg 15.6.2011

Kukka-Maaria Luukkonen
Stadsplaneringschef