



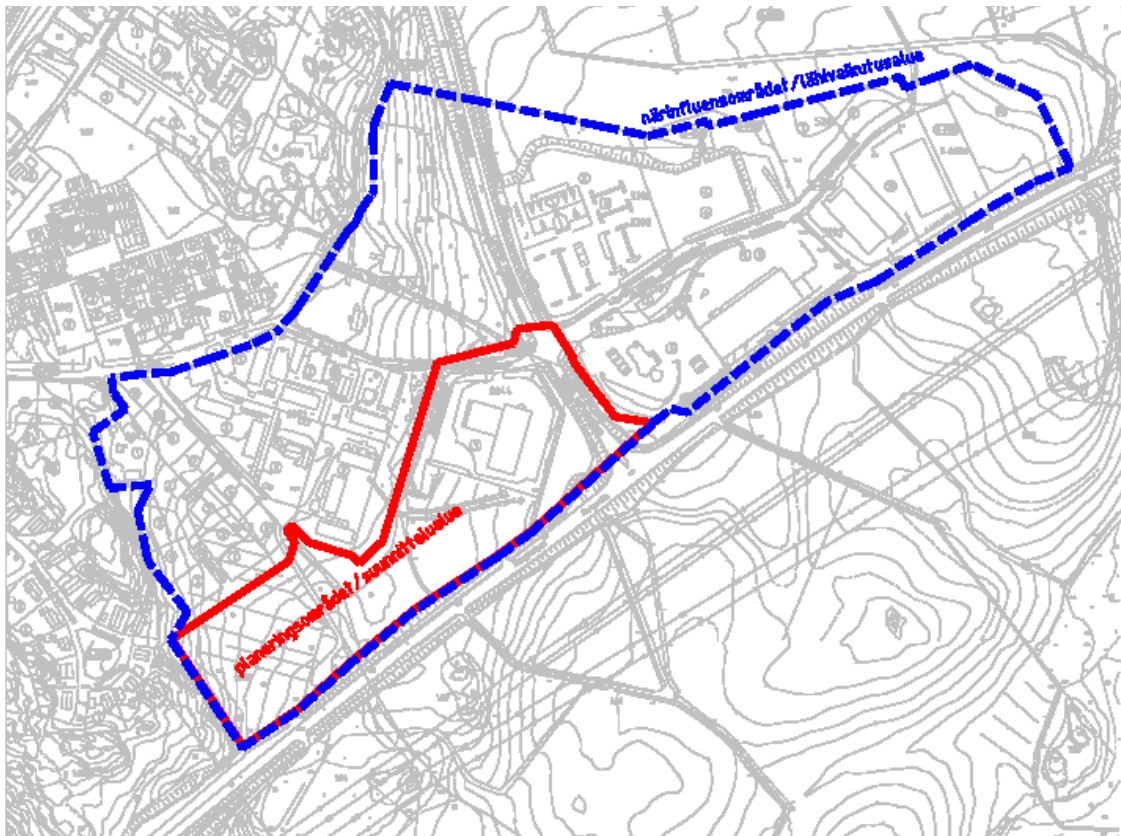
RASEBORG RAASEPORI

Läpp affärsområde, västra delen detaljplan

Ändring av detaljplan

Enligt markanvändnings- och bygglagen § 63 uppgjort

Program för deltagande och bedömning



*Planeringsområdet anvisat med sammanhängande röd linje.
Närinfluensområdet anvisat med streckad blå linje.*

1. Initiativ och planeringsområde

Karis stad har tagit initiativ till planändringen.

Planområdet ligger norr om riksväg 25 och väster om regionväg 111.

2. Målsättningar

Planändringens målsättning är,

- att skapa nya tomter och utöka stadens tomtreserv för affärsbyggnader i Läpp området invid goda trafikförbindelser,
- att möjliggöra ett fungerande trafiknät i Läpp området,
- att uppdatera gällande detaljplan i enlighet med markanvändnings- och bygglagens nya bestämmelser om utrymmeskrävande handel
- att säkerställa en god livsmiljö och stadsbild på planeringsområdet och i närmiljön.

3. Planeringens utgångspunkter

Nylands landskapsplan

Planeringsområdet är på den av miljöministeriet fastställda landskapsplanen från 8.11.2006 anvisat som område för tätortsfunktioner.

I förslaget till landskapsplan för Nyland etapp 2. har Läpp området anvisats med punktbezeichnung för stor detaljhandelsenhet av regional betydelse. Beteckningen tillåter om den vinner laga kraft byggande av utrymmen för utrymmeskrävande handel upp till 30 000 v-m² i området.

Generalplan

Området är del av den ikraftvarande delgeneralplanen för Karis centrum. Delgeneralplanen är inte rättsverkande. Delgeneralplanen är godkänd av Karis fullmäktige 16.2.1987.

Detaljplan

På området är följande detaljplaner ikraft:

- detaljplan 154, fastställd 9.11.1984
- detaljplan 227, fastställd 20.6.2005
- detaljplan 236, fastställd 13.3.2006
- detaljplan 249, fastställd 28.1.2008

Byggnadsordning

Raseborgs stads byggnadsordning godkändes i stadsfullmäktige 7.6.2010 och den trädde i kraft 19.8.2011.

Tomtindelning och fastighetsregister

Tomterna är märkta i Raseborgs stads fastighetsregister.



Byggförbud

Området är inte i byggförbud.

Ägoförhållanden

Planeringsområdet ägs av Raseborgs stad och privata markägare, vägområdena ägs av Nylands NTM -central.

Naturmiljö

Området, som sluttar lätt mot sydost, består av före detta ängar bevuxna av unga björkar. På området finns inga betydande naturvärden.

Byggd miljö

På planeringsområdet finns en befintlig affärsfastighet.

Kommunalteknik

Området är anslutet till stadens vatten- och avloppsledningsnätverk. Fjärrvärmenätverket kommer att dras till området. Hantering av dagvatten på området utreds vid behov under den fortsatta planeringsprocessen.

4. Intressenter

Intressenter är enligt MRL 62 § områdets markägare, samt de vars boende, arbete eller på annat sätt betydande påverkas av planen. Intressenter är dessutom de som myndigheter och samfund, vars bransch behandlas i planen. Intressenterna har rätt att ta del av planens beredning, bedöma dess inverkningar och inlämna yttrande om planen.

Intressenterna är:

Planläggningsområdets markägare och besittare samt närområdets markägare och invånare, företag som verkar på området, allmännyttiga föreningar och organisationer,

myndigheter

- Nylands Närings-, trafik- och miljöcentral
- Nylands förbund
- Västra Nylands räddningsverk
- Museiverket, arkeologiska avdelningen
- Västra-Nylands landskapsmuseum

stadens myndigheter bl.a.

- byggnadstillsynen
- Raseborgs vatten
- Ekenäs energi

5. Ordnande av deltagande och växelverkan

Om Raseborg stads planläggning informeras på stadens hemsida www.raseborg.fi. Om planläggningens inledning och möjlighet till att inlämna yttrande informeras i Etelä-Uusimaa –tidningen på finska och svenska.

Programmet för deltagande och bedömning skickas till intressenterna och framläggs för påseende på stadsplaneringsavdelningen och på stadens hemsida. Detaljplane-förslaget framläggs till offentligt påseende i minst 30 dagar i stadsplaneringsavdelning, Elin Kurcksgatan 11, 10300 Karis.

6. Samråd med myndigheter

Sådant samråd mellan myndigheterna som avses i 66 § markanvändnings- och bygglagen anordnas vid behov.

7. Bedömning av konsekvenser

I samband med planläggningsarbetet övervägs planens

- konsekvenser för stadsbild och -struktur
- konsekvenser för landskap och miljön
- konsekvenser för trafiken
- konsekvenser för handelns servicenät
- sociala konsekvenser

8. Riktgivande tidtabell för planeringen

Planläggningsbeslut	5.12.2008
Program för deltagande och bedömning	26.3.2009 12.12.2012
Samråd med myndigheter	
Planförslag till påseende	20.12.2010 - 28.1.2011
Justerat planförslag till påseende	Våren 2013
Planen till fullmäktige för godkännande	2013

9. Kontaktuppgifter och respons

planläggningstekniker Kurt Bussman
Elin Kurcksgatan 11, 10300 Karis
tel. 019 289 3844
e-post: kurt.bussman@raseborg.fi

stadsplaneringsarkitekt Simon Store
Elin Kurcksgatan 11, 10300 Karis
tel. 019 289 3843
e-post: simon.store@raseborg.fi