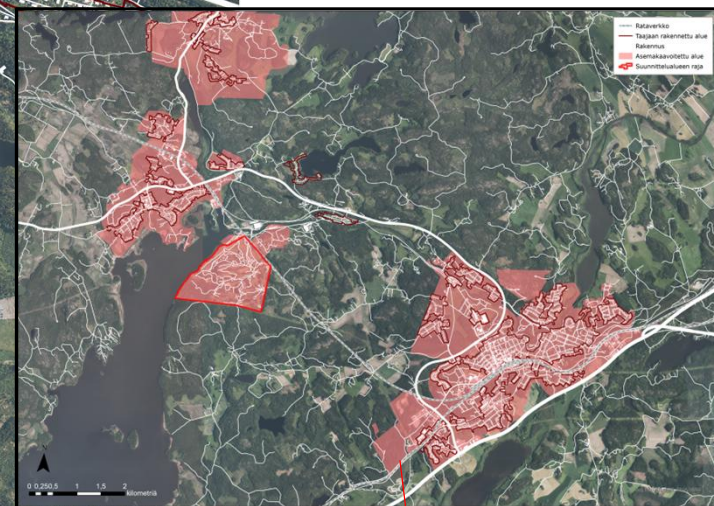
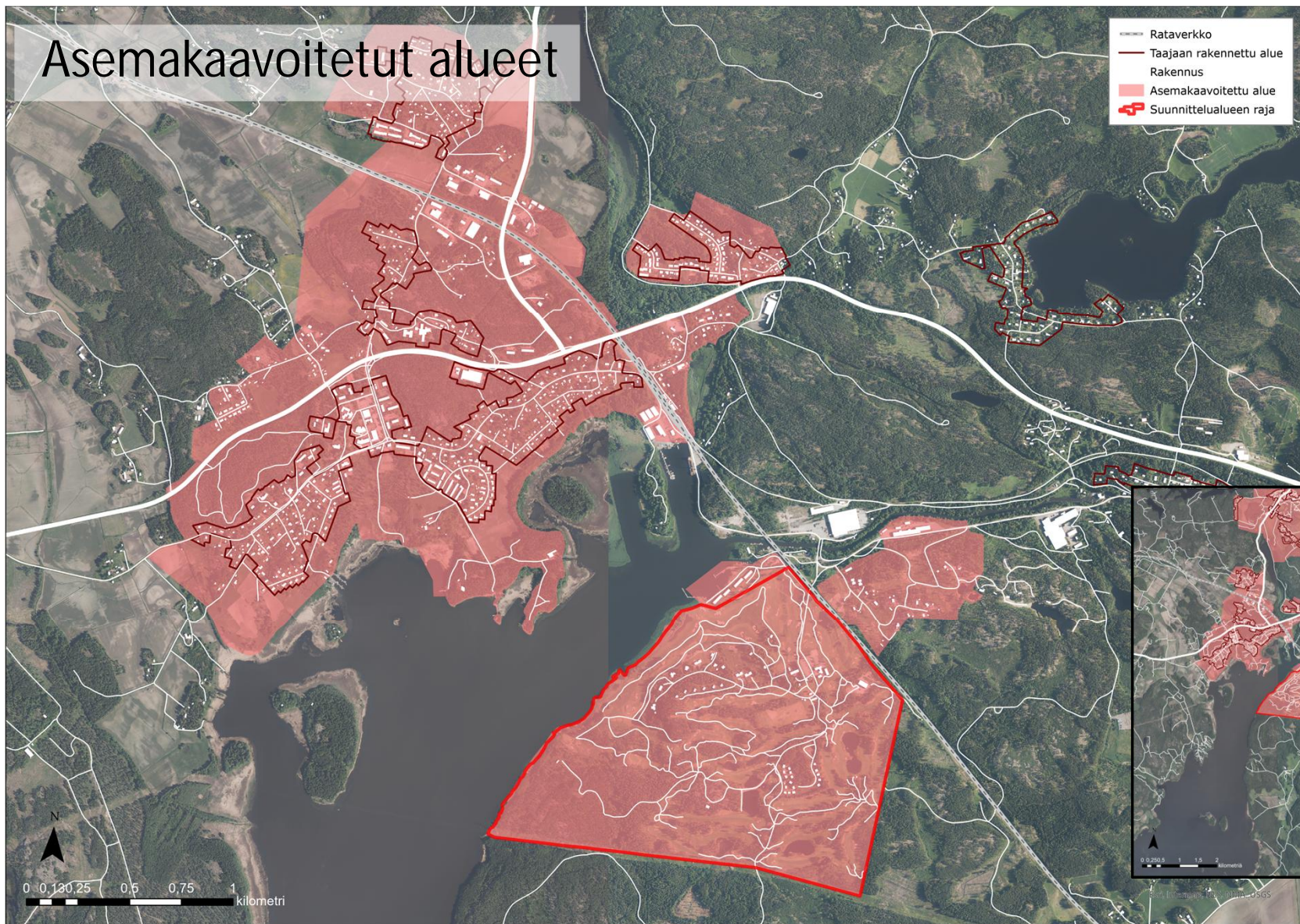


Nordcenter liikenneverkkoselvitys

21.10.2024

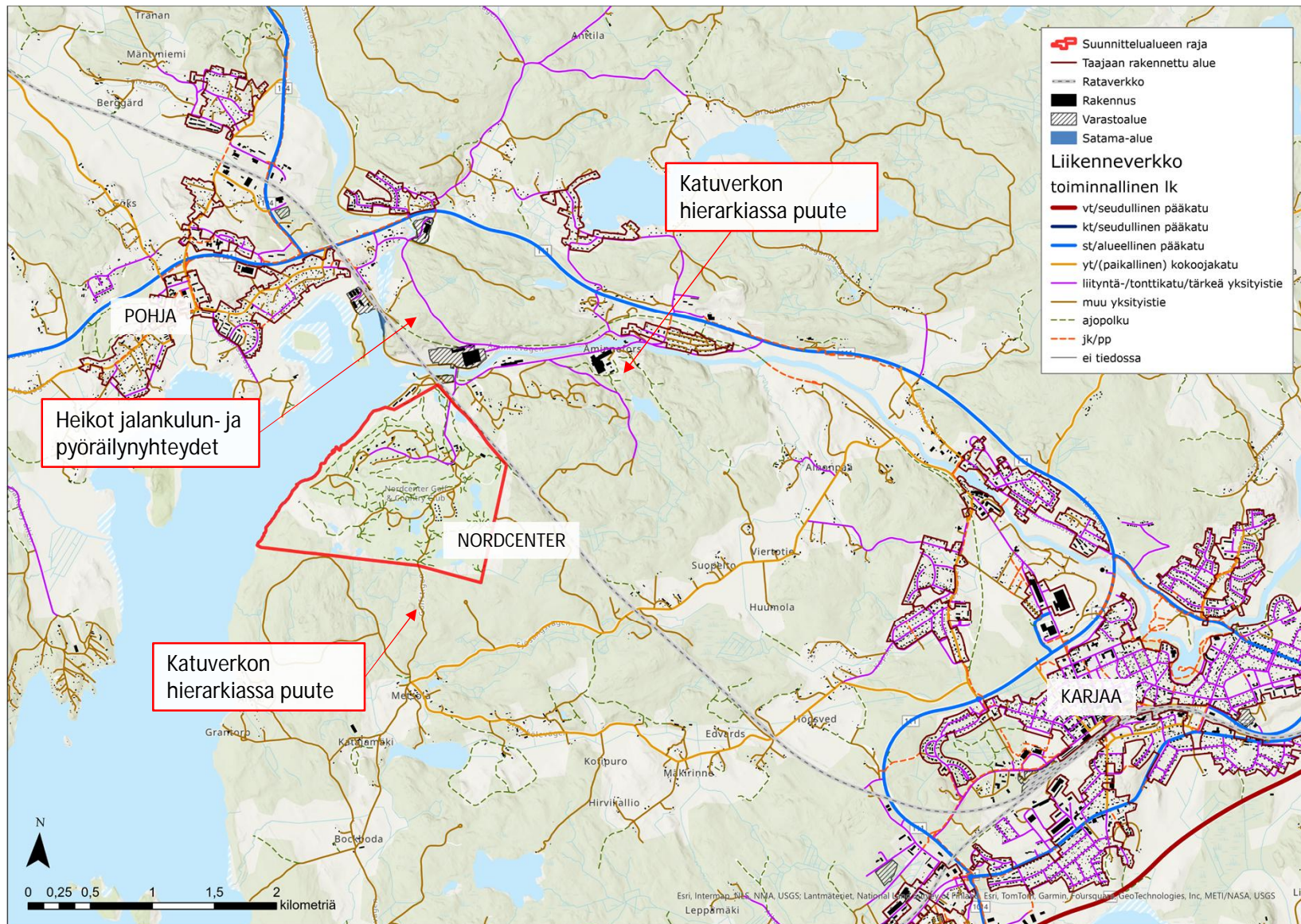


Asemakaavoitetut alueet

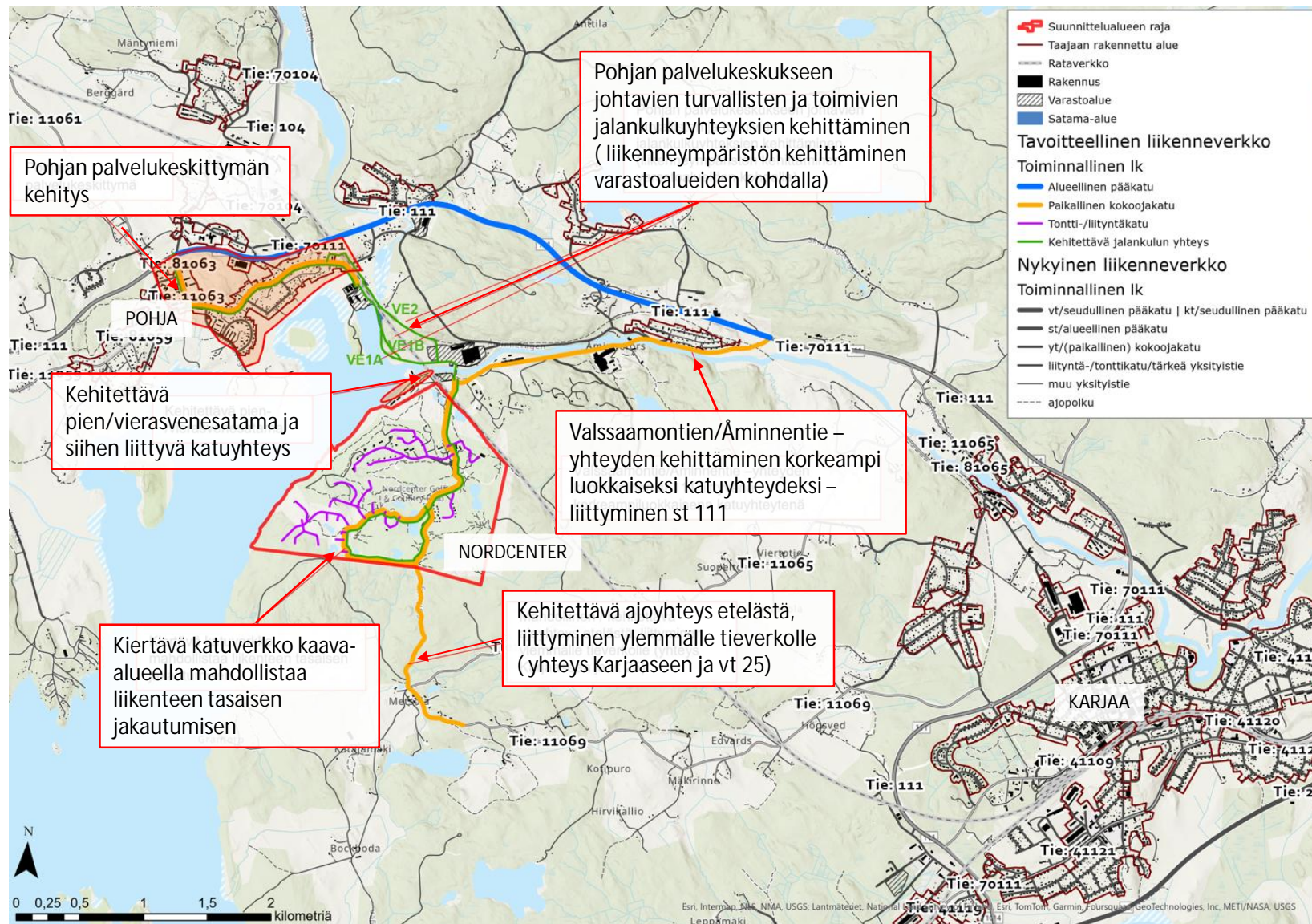


Karjaa

Nykyinen laajankuvan liikenneverkko



- Laajanverkon katuhierrarkia on paikoin puutteellinen
- Nordcenterin ja alueellisen pääkadun 111 väliltä puuttuu kokoojakatu tason katuyhteys
- Pohjan ja Nordcenterin väliset jalankulun ja pyöräilyn yhteydet ovat heikot

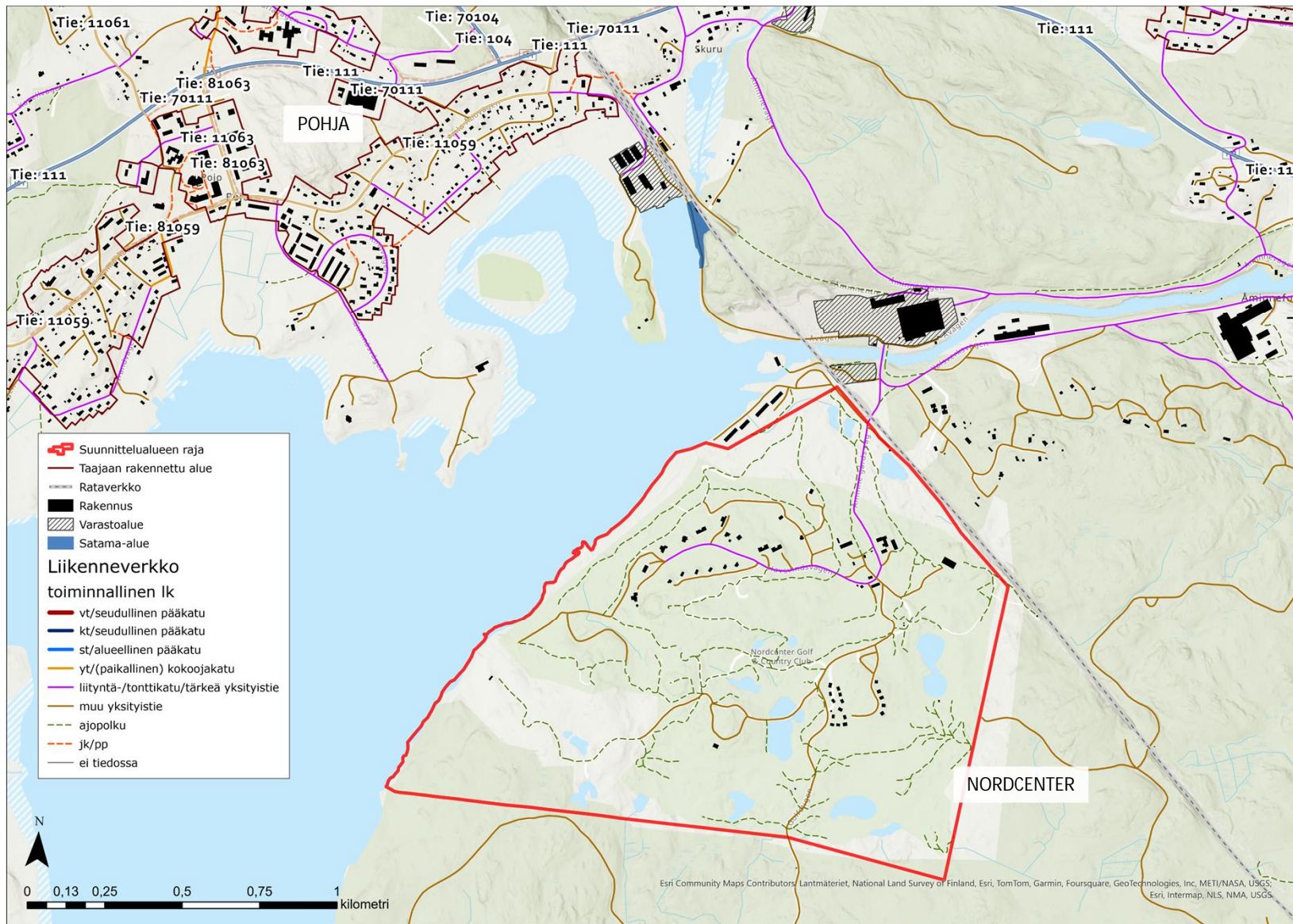


Tavoitteellinen laajankuvan liikenneverkko

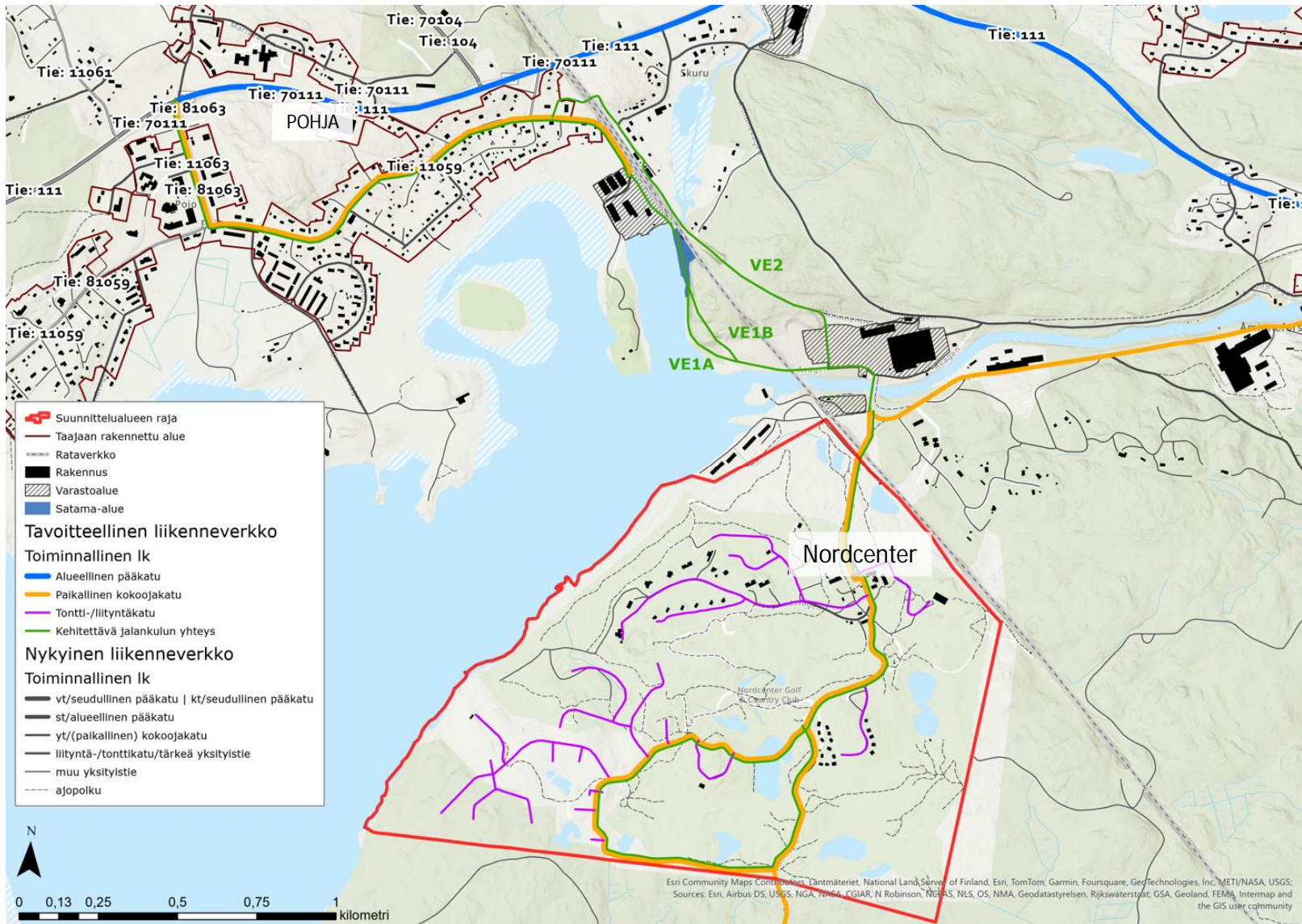
- Kuvassa on esitetty liikenneverkon tavoitteelliset kehityskohdat alueen sisällä ja ulkopuolisella katuverkolla (punainen laatikko)
- Alueen ulkopuolisen katuverkon muutoksista vastaa Raaseporin kaupunki.
- Tavoiteverkko vastaa Raaseporin kaupungin kehitysvisiota.
- Toteutusaikataulusta ja rahoituksesta ei ole vielä päätöstä.

Nykyinen liikenneverkko kaava-alueella

- Kaava-alueella on tonttikatu ja alemman katuhierarkia-tason tieyhteyksiä, jotka ovat yksityisteitä.



Tavoitteellinen liikenneverkko kaava-alueella

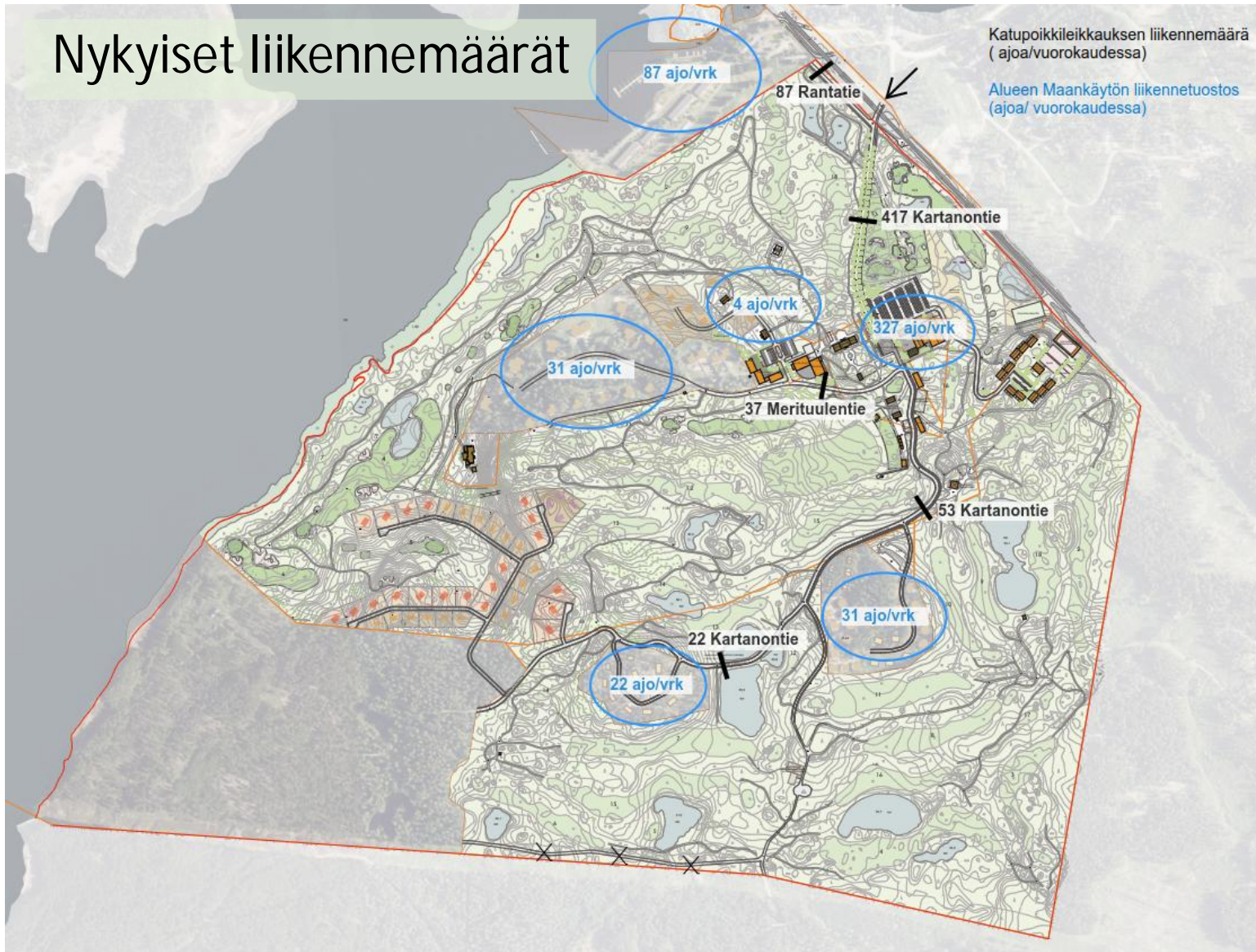


- Kokoojakatu mitoitus, leveys 6,5m. Tonttikatu mitoitus, leveys 5,5m
- Nykyistä katuverkkoa levennetään tai rakennetaan uutta verkostoa
- Kartanontien osuudelle esitetään ajoradan yhteyteen jalkakäytävä. Muuten alueelle kehitetään yhtenäinen jalankulun verkosto erillään ajoväylästä
- Alueen katuverkon muutoksista ja toteutuksesta vastaa Nordgolf ja alueen maanomistajat – vuorovaikutuksessa Raaseporin kaupungin kanssa

Liikennemäärät



Nykyiset liikennemäärät



- Mihin liikennemäärien laskenta perustuu:
- Liikenne-tuotoksen laskemisessa on käytetty oletusta, että kaikki pientalo-asuminen on pysyvää asutusta (tuottaa suuremman liikenne määrän)
- Vuorokausi liikennemäärä kuvaa kesän ruuhka-ajankohtaa (golf kausi) – liikennemäärät sisältää myös golfautojen liikenteen
- Liikenne-ennuste perustuu erillisten alueiden kerrosneliöihin ja eri toimintojen matkatuotokseen.

Tavoitetilanteen liikennemäärät



- Alueen muutokset tavoitetilanteessa
- Alueelle on esitetty uutta maankäyttöä.
 - Kartanon alueelle
 - Purolaaksoon
 - Mäntymäkeen
 - Merituulen alueelle
 - Estbölen alueelle
 - Råbackan alueelle
- Alueen uusi katuhierarkia on toteutunut tavoitetilanteen mukaisesti
- Alueen liikennemäärät on vähäiset suhteessa yleiseen tasoon kokoojaku tasoisella verkolla