

RASEBORGS STAD RAASEPORIN KAUPUNKI
ÄNDRING AV RÅGÖ STRANDETALJPLAN, LILLÖN
RÅGÖN RANTA-ASEMAKAAVAMUUTOS, LILLÖN

1:2000

för fastigheterna K26T1 710-443-4-138, K26T2 710-443-4-139, K26T3 710-443-4-140, K27T1 710-443-4-141, K27T2 710-443-4-142, K27T3 710-443-4-143, Bergshyddan 710-443-4-144 och Ankarudd 710-443-4-145 på Rågå Lillön.
Rågå Lillön i kintestolle K26T1 710-443-4-138, K26T2 710-443-4-139, K26T3 710-443-4-140, K27T1 710-443-4-141, K27T2 710-443-4-142, K27T3 710-443-4-143, Bergshyddan 710-443-4-144 ja Ankarudd 710-443-4-145.
Med planen bildas kvarteren 1-3 samt jord- och skogsbruksområden.
Kaavalla muodostuu kortteit 1-3 sekä maa- ja metsätalouksalueita.

Teckenförklaringar och planbestämmelser:
Merkintöjnen selitykset ja kaavamääräykset:

RA-2

Kvarteretsområde för fritidsbostäder.
Loma-asuntojen korttelialue.

På byggplatserna får uppföras följande byggnader:

- Byggplats 2 och 4 i kvarter 1, byggplats 2 i kvarter 2, byggplats 2 i kvarter 3
- Ett fritidsbostadshus som får vara högst 150 m² våningsyta.
- Bygggränsen kan fördelas på två fristående byggnader så att den ena utgör sidofritidsbostad.
- Ekonomibyggnader sammanlagt högst 90 m² våningsyta, av vilket 30 m² får användas för bastu.
- Byggplats 1 och 3 i kvarter 1, byggplats 1 i kvarter 2, byggplats 1 i kvarter 3
- Ett fritidsbostadshus som får vara högst 90 m² våningsyta.
- En gäststuga som får vara högst 30 m² våningsyta.
- Ekonomibyggnader sammanlagt högst 90 m² våningsyta, av vilket 30 m² får användas för bastu.

Rakennuspaikoille saa rakentaa seuraavat rakennukset:

- Korttelin 1 rakennuspaikat 2 ja 4, korttelin 2 rakennuspaikka 2, korttelin 3 rakennuspaikka 2
- Vapaa-ajan asuinrakennus, joka saa olla kooltaan enintään 150 k-m².
- Rakennuskoikeus voidaan jakaa kahdelle erilliselle rakennukselle siten, että toinen on vapaa-ajan sivuasunto.
- Talousrakennuksia kooltaan yhteensä enintään 90 kerrosala-m², josta enintään 30 m² saa käyttää saunaa varten.
- Korttelin 1 rakennuspaikat 1 ja 3, korttelin 2 rakennuspaikka 1, korttelin 3 rakennuspaikka 1
- Vapaa-ajan asuinrakennus, joka saa olla kooltaan enintään 90 k-m².
- Vierasmaja, joka saa olla kooltaan enintään 30 k-m².
- Talousrakennuksia kooltaan yhteensä enintään 90 kerrosala-m², josta enintään 30 m² saa käyttää saunaa varten.

M

Jord- och skogsbruksområde.
Maa- ja metsätalouksalue.

Linje 3 m utanför planområdets gräns.
3 m kaava-alueen rajan ulkopuolella oleva viiva.

Gräns för kvarter, kvartersdel och område.
Korttelin, korttelinosan ja alueen raja.

Riktgivande gräns för byggplats.
Rakennuspaikan ohjeellinen raja.

2
Kvarteretsnummer.
Korttelinnumero.

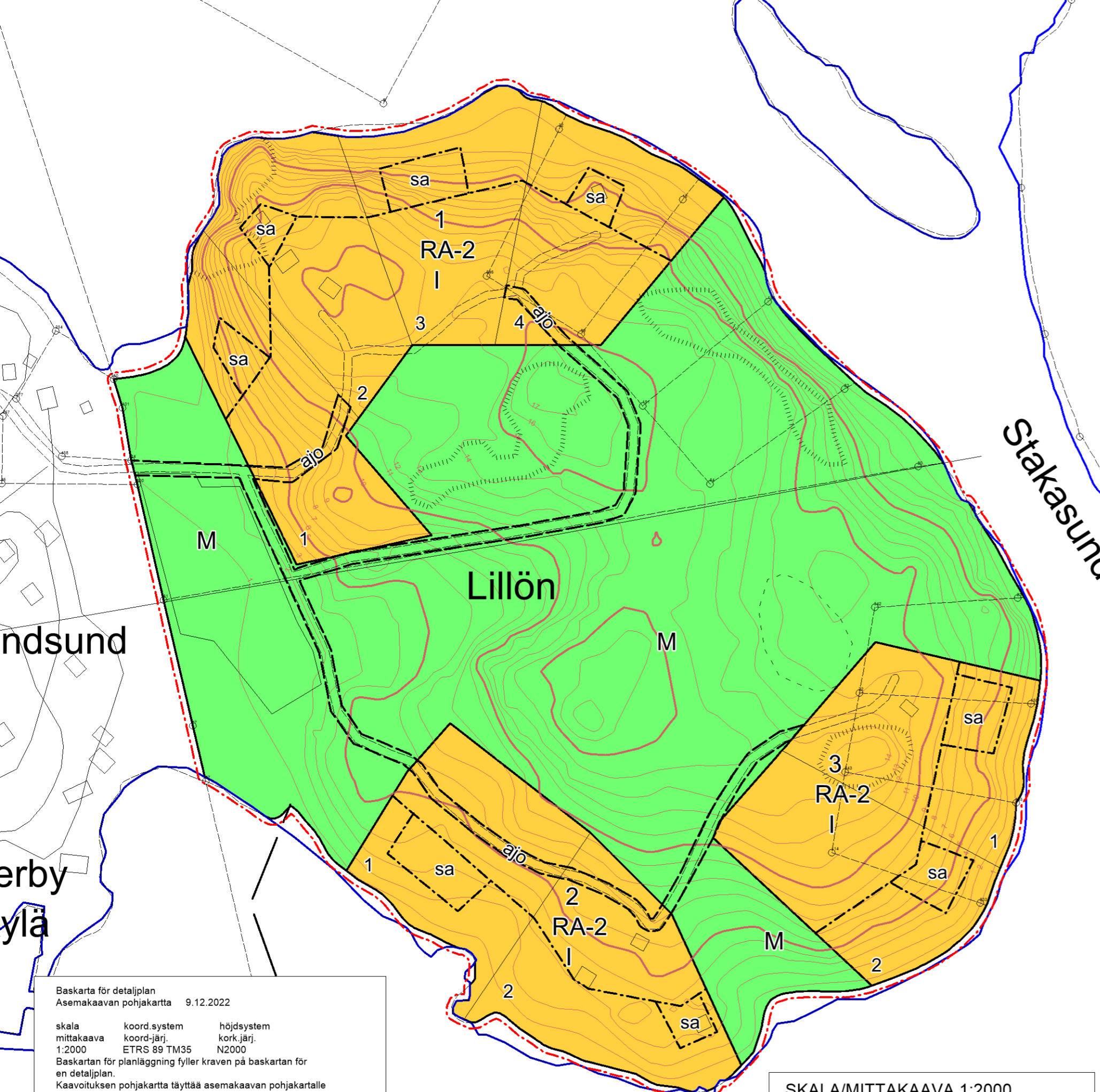
2
Nummer för riktgivande byggplats.
Ohjeellisen rakennuspaikan numero.

1
Romerska siffran anger byggnads, byggnaders eller del därav största tillåtna våningstal.
Roomalainen numero osoittaa rakennuksen, rakennusten tai sen osan suurimman sallitun kerrostuvun.

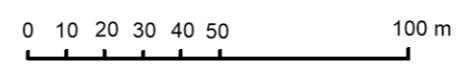
sa
Byggnadsyta.
Rakennusala.

sa
Byggnadsyta för bastu.
Saunan rakennusala.

aj
Riktgivande körförbindelse.
Ohjeellinen ajoyleys.



SKALA/MITTAKAAVA 1:2000



Baskarta för detaljplan
Asemakaavan pohjakartta 9.12.2022

skala mittakaava 1:2000
koord.system koord-järj. ETRS 89 TM35
höjdsystem kork-järj. N2000

Baskartan för planläggning fyller kraven på baskartan för en detaljplan.
Kaavoituksen pohjakartta täyttää asemakaavan pohjakartalle asetetut vaatimukset

Raseborg 16.12.2022
stadsgeodet kaupungeingeodeetti PENTTI VILJANMAA

Allmänna bestämmelser/Yleismaärkysset:

Nybyggande på området bör i fråga om massa, material och färgsättning anpassas till terrängen, landskapet och miljön.

Den lägsta byggnadshöjden är 2,8 meter (i N2000-höjdsystemet). Bestämmelsen gäller även ersättande av befintliga byggnader. Oisolerade bastu- och ekonomibyggnader kan placeras lägre, dock inte under 1,8 meter. Konstruktioner, möjliga kommunaltekniska anslutningar och andra ledningar bör byggas så, att det inte uppstår skador, om vattennivån stiger till den lägsta byggnadshöjden.
Anläggande av vattenklosett på fritidsbostadsområde är förbjudet. Vattenklosett får anläggas endast om fastigheten kan anslutas till sådant fungerande vattenförsörjningsnät, som är i enighet med kommunens utvecklingsplan enligt vattenförsörjningslagen. Avloppsvatten får inte ledas i vattendrag utan bör behandlas på av stadens miljömyndigheter fastslaget sätt med beaktande av kraven på lägsta byggnadshöjd.
Åtgärdsbegränsning i enlighet med MBL128 § gäller i RA-2-kvarter.

Uudisrakentaminen alueella tulee massoitteensa, materiaaliensa ja väriytensä osalta sopeuttaa maastoon, maisemaan ja miljöeseen.
Alin rakentamiskorkeus on 2,8 metriä (N2000-korkeusjärjestelmässä). Määräys koskee myös olemassa olevan rakennuksen korvaamista. Lämpöeristämättömiä sauna- ja talousrakennuksia voidaan sijoittaa matalammalle, ei kuitenkaan alle 1,8 metrin. Rakenteet, mahdolliset kunnallistekniset liittymät ja muut johdot tulee rakentaa siten, ettei synny vahinkoja, jos vedenpinta nousee alimpaan rakentamiskorkeuteen.
Vesikäymälän rakentaminen loma-asutusalueella on kiellettyä. Vesikäymälän rakentaminen on sallittua ainoastaan, mikäli kiinteistö voidaan liittää sellaiseen toimivaan vesihuoltoverkkoon, joka on kunnan vesihuoltolain mukaisesti kehitettävissä suunnitelman mukainen.
Jätevesiä ei saa johtaa vesistöön, vaan ne on käsiteltävä kunnan ympäristöviranomaisen vahvistamalla tavalla oltaan huomioon ottaen rakentamiskorkeuden vaatimukset.
MRL:n 128 §:n mukainen toimenpiderajoitus on voimassa RA-2-korttelissa.

Härmed intygar jag, att detaljplanekartan överensstämmer med Raseborgs fullmäktiges beslut xxxxx i protokollet. Täten todistan, että asemakaavakartta on Raaseporin valtuuston päätöksen xxxxxxxx tekemän päätöksen mukainen.		
På tjänstens vägnar: förvaltningsdirektör Viran puolesta: hallintojohtaja THOMAS FLEMMICH		
Behandling/Käsittely	Rtk.n:Rtk.yrs	Dat.Pvm.
Laga kraft / Lainvoimainen		
FGE / VALT		
STDS / KH		
PLANLN, förslag, godkännande / KAAVLTK, ehdotus, hyväksyminen	14-24	
Offentligen framlagd, förslag / Julkisesti nähtävillä, ehdotus	1-24	12.2-13.3.2024
PLANLN, förslag / KAAVLTK, ehdotus	1-24	31.1.2024 § 8
RÅGÖ STRANDETALJPLANEÄNDRING, LILLÖN FÖRSLAG RÅGÖN RANTA-ASEMAKAAVAMUUTOS, LILLÖN EHDOTUS		
Konsult/Konsultti Lantmätare Ohman Maanmittari Ohman	Stadsarkitekt Kaupunginarkkitehti JOHANNA BACKAS	Daterad/Päiväys 25.5.2024
Beredare/Varmistaja Råge av/Finns/ty JA SO	Antalsnummer/Ankastosuomen Dokumentnummer/Dokumentinumero RGB/2303/ 10.2.10.00/2021	Planbeholdnings/kaavakausnumeri 7811
		Rtkongnummer/Projektinumero 14-24