

RASEBORGS STAD RAASEPORIN KAUPUNKI BERGMO

stranddetaljplan ranta-asemakaava 1:2000

för fastigheterna Brittas RNr 3:42 (710-598-3-42) och Bergbo RNr 3:43 (710-598-3-43) samt en del av fastigheterna Bergmo RNr 3:14 (710-598-3-14), Trykärr RNr 3:15 (710-598-3-15), Berga RNr 3:39 (710-598-3-39) och Storudden RNr 3:44 (710-598-3-44) i Bromarv, Raseborg. Kiinteistöille Brittas RN:o 3:42 (710-598-3-42) ja Bergbo RN:o 3:43 (710-598-3-43) sekä osalle kiinteistöjä Bergmo RN:o 3:14 (710-598-3-14), Trykärr RN:o 3:15 (710-598-3-15), Berga RN:o 3:39 (710-598-3-39) ja Storudden RN:o 3:44 (710-598-3-44) Raaseporin Bromarvissa.

Teckenförklaringar och planbestämmelser:
Merkintöjen selitykset ja kaavamääräykset:

RA

Kvartersområde för fritidsbostäder.
Loma-asuntojen korttelialue.

På området får uppföras följande byggnader:
På byggnadsplatserna i kvarter 1, 3 och 5
- en fritidsbostad högst 160 m² våningsyta. Våningsytan får fördelas på två byggnader, varav den ena utgör sidofritidsbostad och
- ekonomibyggnader sammanlagt högst 100 m² våningsyta, av vilket högst 30 m² våningsyta får utnyttjas för bastu.
Byggnadsplatsens sammanlagda högsta våningsyta är 220 m².

På byggnadsplatsen i kvarter 2
- en fritidsbostad högst 120 m² våningsyta och
- ekonomibyggnader sammanlagt högst 80 m² våningsyta, av vilket högst 30 m² våningsyta får utnyttjas för bastu.

På byggnadsplatsen i kvarter 4
- en fritidsbostad högst 210 m² våningsyta. Våningsytan får fördelas på tre byggnader, varav den två utgör sidofritidsbostäder och
- ekonomibyggnader sammanlagt högst 120 m² våningsyta, av vilket högst 30 m² våningsyta får utnyttjas för bastu.
Byggnadsplatsens sammanlagda högsta våningsyta är 310 m².

På byggnadsplatsen i kvarter 6
- en fritidsbostad högst 210 m² våningsyta. Våningsytan får fördelas på tre byggnader, varav två utgör sidofritidsbostad och
- ekonomibyggnader sammanlagt högst 120 m² våningsyta. Byggnadsplatsens sammanlagda högsta våningsyta är 310 m².

På byggnadsplatserna i kvarter 7
- en fritidsbostad högst 180 m² våningsyta. Våningsytan får fördelas på två byggnader, varav den ena utgör sidofritidsbostad och
- ekonomibyggnader sammanlagt högst 120 m² våningsyta, av vilket högst 30 m² våningsyta får utnyttjas för bastu.
Byggnadsplatsens sammanlagda högsta våningsyta är 280 m².

Alueelle saadaan rakentaa seuraavat rakennukset:

Kortteleiden 1, 3 ja 5 rakennuspaikoilla
- loma-asunto enintään 160 kerrosala-m². Kerrosala saadaan jakaa kahteen rakennukseen, joista toinen on vapaa-ajan siviisasunto, ja
- talousrakennuksia yhteensä enintään 100 kerrosala-m², josta enintään 30 kerrosala-m² saa käyttää saunaa varten.
Rakennuspaikan yhteenlaskettu enimmäiskerrosala on 220 m².

Korttelin 2 rakennuspaikalla
- loma-asunto enintään 120 kerrosala-m² ja
- talousrakennuksia yhteensä enintään 80 kerrosala-m², josta enintään 30 kerrosala-m² saa käyttää saunaa varten.

Korttelin 4 rakennuspaikalla
- loma-asunto enintään 210 kerrosala-m². Kerrosala saadaan jakaa kolmeen rakennukseen, joista kaksi on vapaa-ajan siviisasuntoja ja
- talousrakennuksia yhteensä enintään 120 kerrosala-m², josta enintään 30 kerrosala-m² saa käyttää saunaa varten.
Rakennuspaikan yhteenlaskettu enimmäiskerrosala on 310 m².

Korttelin 6 rakennuspaikalla
- loma-asunto enintään 210 kerrosala-m². Kerrosala saadaan jakaa kolmeen rakennukseen, joista kaksi on vapaa-ajan siviisasunto, ja
- talousrakennuksia yhteensä enintään 120 kerrosala-m², josta enintään 30 kerrosala-m² saa käyttää saunaa varten.
Rakennuspaikan yhteenlaskettu enimmäiskerrosala on 310 m².

Korttelin 7 rakennuspaikoilla
- loma-asunto enintään 180 kerrosala-m². Kerrosala saadaan jakaa kahteen rakennukseen, joista toinen on vapaa-ajan siviisasunto, ja
- talousrakennuksia yhteensä enintään 120 kerrosala-m², josta enintään 30 kerrosala-m² saa käyttää saunaa varten.
Rakennuspaikan yhteenlaskettu enimmäiskerrosala on 280 m².

M

Skogsbruksområde.
Metsätalousalue.

Linje 3 m utanför planområdets grän.
3 m kaava-alueen ulkopuolella oleva viiva.

Gräns för kvarter, kvartersdel och område.
Korttelin, korttelinosan ja alueen raja.

Riktgivande grän för byggnadsplats.
Rakennuspaikan ohjeellinen raja.

1
Kvartersnummer.
Korttelinumero.

1
Byggnadsplatsnummer.
Rakennuspaikan numero.

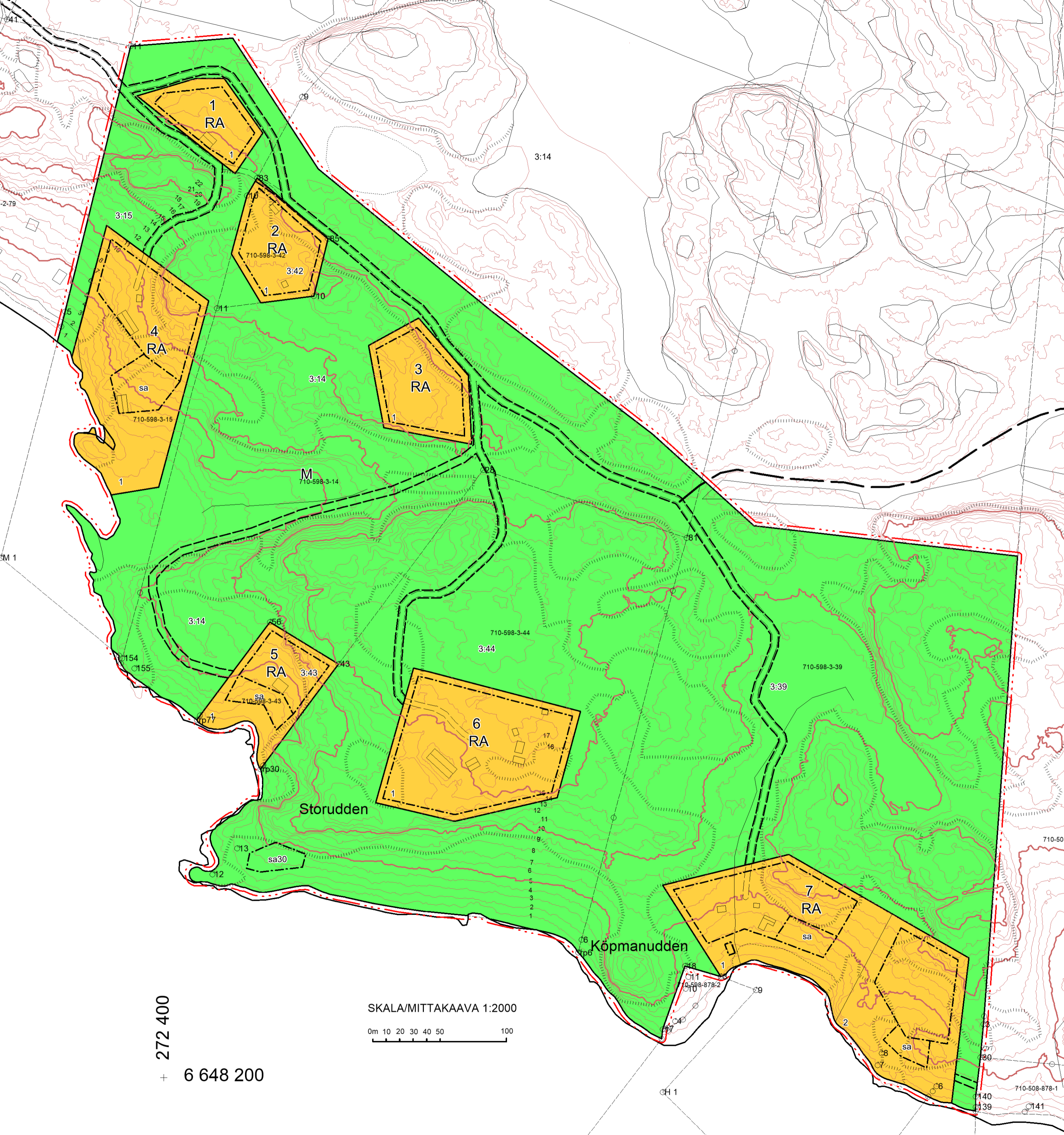
sa30
Byggnadsyta. På med sa betecknad yta får endast placeras bastu.
Rakennusala. sa merkityllä alalla saa ainoastaan sijoittaa saunan.

sa30
Byggnadsyta på M-område, där man får uppföra en 30 m² våningsyta store bastu.
M-alueella oleva rakennusala, johon saa rakentaa 30 kerrosala-m²n suuruinen sauna.

Riktgivande väg.
Ohjeellinen tie.

Allmänna bestämmelser:
Yleiset määräykset:

Nybyggande bör anpassas så, att landskapsbildens värdefulla karaktär bevaras. Obebyggda delar av kvarterens byggnadsplatser bör bevaras med trädbestånd. Fasadmaterialet för byggnaderna bör vara trä. Färgsättningen bör vara dämpad och anpassad till landskapet. Byggnaderna bör ha åstak. Våningstalet är högst ett. Avfallsvattnen bör behandlas i enlighet med gällande lagstiftning och på sätt som kommunens miljöövervakning fastställt. Vattenklosett får inte anläggas. Grått avfallsvatten bör behandlas tillräckligt långt från strandlinjen med tanke på högvattenrisken. Lägsta rekommenderade byggnadshöjd är N2000 +2,90. Uudisrakentaminen on sopeuttava niin, että maisemakuvan arvokas luonne säilyi. Fasadmateriaalit rakennuksien osat tulee säilyttää puustoisina. Rakennusten julkisivujen tulee olla puuta. Väriytyksen tulee olla hillitty ja soveltuva maisemaan. Rakennusten kattomuodon tulee olla harjakatto. Enimmäiskerrosluku on yksi. Jätevedet tulee käsitellä voimassa olevan lainsäädännön mukaisesti ja kunnan ympäristöviranomaisen vahvistamalla tavalla. Vesikäymälän asentaminen on kielletty. Harmaat jätevedet tulee käsitellä tulvariskikorkeuden kannalta riittävän kaukana rantaviivasta. Alin suositeltava rakentamiskorkeus on N2000 +2,90 metriä. Atgärdsbegränsning i enlighet med MBL 128 § gäller i RA-kvarter. MR:n 128 §:n mukainen toimenpidekielto on voimassa RA-kortteleissa.



Härmed intygs jag, att detaljplanen överensstämmer med Raseborgs stadstyrelses et. beslutet 19.9.2021.		stadstyrelses et. beslutet 19.9.2021	
Talen lödolan, että asemakaavakartta on Raaseporin kaupunginhallituksen tai valtuuston päätöksen mukainen.		kaupunginhallituksen tai valtuuston päätöksen mukainen.	
På tjänstens vägnar: Vian puolesta:		stadssekreterare kaupunginjohtaja	THOMAS FLEMMICH
Behandling/Kahtely	Rth:n siht./no	Dat./Pvm.	
Laga kraft / Lainvoimainen			
SFGE / KVALIT			
STDS / KH			
PLANIN, forslag / KAAVLTK, ehdotus			
Offentligt framlagt, forslag / Julkisesti nähtävillä, ehdotus			
PLANIN, forslag / KAAVLTK, ehdotus			
PLANIN, utkast / KAAVLTK, luonnos			
PLANENS NAMN FÖRSLAG KAAVAN NIMI EHDOTUS	BERGMO STRANDETALJPLAN BERGMO RANTA-ASEMAKAAVA 1:2000		
Kansli/Kansullo Läsnäkäytä Ohjant Maakuntatiet Ohjant	stadsarkitekt kaupunginarkitehti	JOHANNA BACKAS	15.9.2021
Revisor/Revisori	Arkitehti/Arkkitehti	7774	5.22
Arkitehti SO			